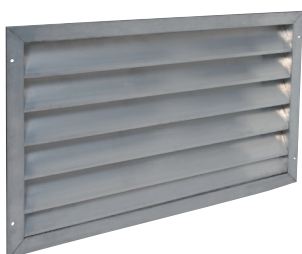


Buitenroosters

Reeks AG 639 - aluminium

Grote verterkte buitenroosters



Rooster AG 639



F10 tegenkader

DE + PUNTEN VAN HET PRODUCT

- Grote afmetingen geschikt voor debieten van klimaatregelsystemen of parkeergarages
- Robuust

PRODUCTGAMMA

Afmetingen	Referenties
AG 639 F1	
600 x 600	11052283
800 x 800	11052286
1000 x 1000	11052288

- Directe bevestiging zonder tegenkader

BESCHRIJVING

- Kader en horizontale regenwerende lamellen van geëxtrudeerd aluminium.
- Lamellen met een tussenruimte van 100 mm.
- Binnenin zit een beschermrooster met vierkante mazen van 12 x 12, Ø 1,2 mm in gegalvaniseerd staal.
- Afwerking: ruw aluminium.
- Rechtstreekse bevestiging in de muur of op een tegenkader. Het tegenkader en rooster zijn bij levering aan de voorzijde voorgeboord.

TOEPASSINGSGEBIED

- Aanvoer verse lucht of afvoer vervuilde lucht.
- Muurbevestiging.
- Beschermd tegen invloeden

TOEBEHOREN

- Tegenkader F10 van gegalvaniseerd plaatstaal, voorzien van bevestigingshaken.

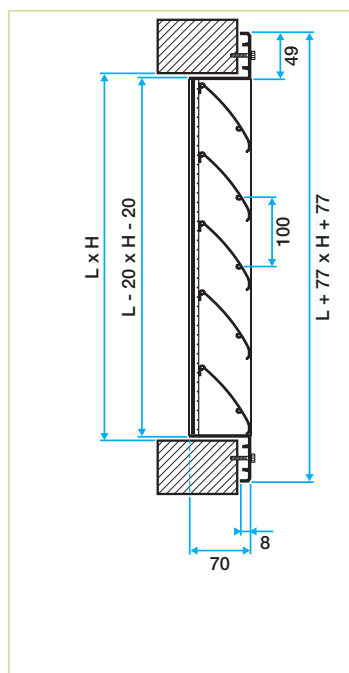
Dit kader wordt gebruikt om het rooster met schroeven vast te zetten, waardoor men geen gaten in de muur hoeft te boren. De schroeven worden meegeleverd met het tegenkader F10.

PRODUCTGAMMA MET OPTIES

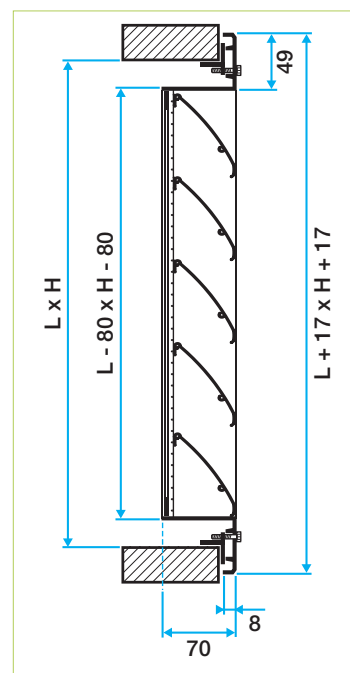
Afmetingen	Referenties
AG 639-reeks	1103255
F10 tegenkader	1103259

- Lengtes van 200 mm tot 2000 mm in stappen van 100 mm.
- Hoogtes van 200 mm tot 2000 mm in stappen van 100 mm.
- Afwerking met epoxycoating in RAL-kleur als optie.

AFMETINGEN (MM)



Installatie zonder tegenkader



Installatie op tegenkader F10

VERKRIJGBARE OPTIES

Benaming
F1-bevestiging: rechtstreekse muurmontage via schroeven in het (voorgeboorde) kader
F2-bevestiging: rechtstreekse muurmontage met meegeleverde klemhaken
Bevestiging tegenkader – rooster is aangepast aan tegenkader F10 (voorgeboord kader – geleverd zonder tegenkader)
Bevestiging gemonteerd tegenkader - rooster meegeleverd met gemonteerd tegenkader F10 (inclusief schroeven)
Vogelwerend rvs-rooster
Gegalvaniseerd muggengaas
Verfcoating RAL 1
Verfcoating RAL 2
Verfcoating RAL 3