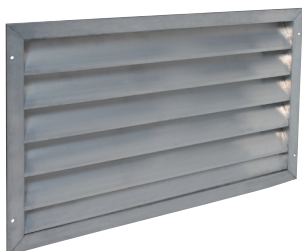


Grilles extérieures

Série AG 639 - aluminium

Grandes grilles extérieures renforcées



Grille AG 639



Contre cadre F10

LES + PRODUITS

- Grandes dimensions adaptées aux débits de conditionnement d'air ou parking

- Robustesse

GAMME

Dimensions	Référence
AG 639 F1	
600 x 600	11052283
800 x 800	11052286
1000 x 1000	11052288

- Montage direct sans contre-cadre

DESCRIPTION

- Cadre en aluminium extrudé, ailettes horizontales type pare-pluie en aluminium extrudé.
- Ailettes espacées de 100 mm.
- Partie intérieure comportant un grillage de protection à mailles carrées de 12 x 12, Ø 1.2 mm en acier galvanisé.
- Finition aluminium brut.
- Fixation directe dans la maçonnerie ou avec contre-cadre de montage dédié (en option). Le contre-cadre ainsi que la grille sont livrés pré-percés en face avant.

DOMAINE D'APPLICATION

- Prise d'air neuf ou rejet d'air vicié.
- Positionnement mural.
- Fonction pare-pluie.

ACCESSOIRES

Contre-cadre de montage F10 en tôle d'acier galvanisé, muni de pattes de scellement.

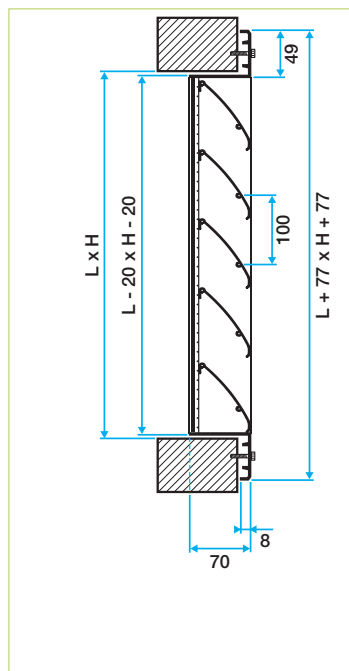
Il est conçu pour recevoir les vis de fixation de la grille, ce qui évite de perfore le mur à l'installation. Les vis sont fournies avec le contre-cadre F10.

GAMME AVEC CHOIX D'OPTIONS

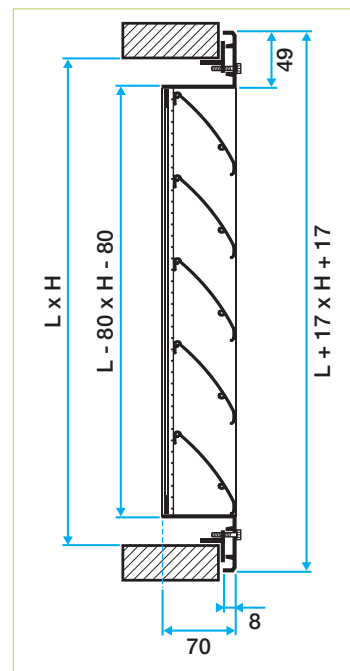
Dimensions	Référence
Grille AG639	1103255
Contre-cadre F10	1103259

- Longueurs de 200 mm à 2000 mm par pas de 100 mm
- Hauteurs de 200 à 2000 mm par pas de 100 mm
- Finition peinture époxy selon carte RAL

ENCOMBREMENT (MM)



Montage sans contre-cadre



Montage avec contre-cadre F10

OPTIONS DISPONIBLES

Désignation
Fixation F1 - montage direct sur le mur par vis dans le cadre extérieur (percé)
Fixation F2 - montage direct sur le mur par pattes de scellement fournies
Fixation CC - grille adaptée au contre-cadre F10 (cadre extérieur percé - livré sans contre cadre)
Fixation CCM - grille livrée avec contre-cadre F10 monté (vis fournies)
Grilles anti-volatiles en inox
Grillage anti-insectes en galva
Peinture RAL 1
Peinture RAL 2
Peinture RAL 3