

# Ventilation en milieu scolaire

---

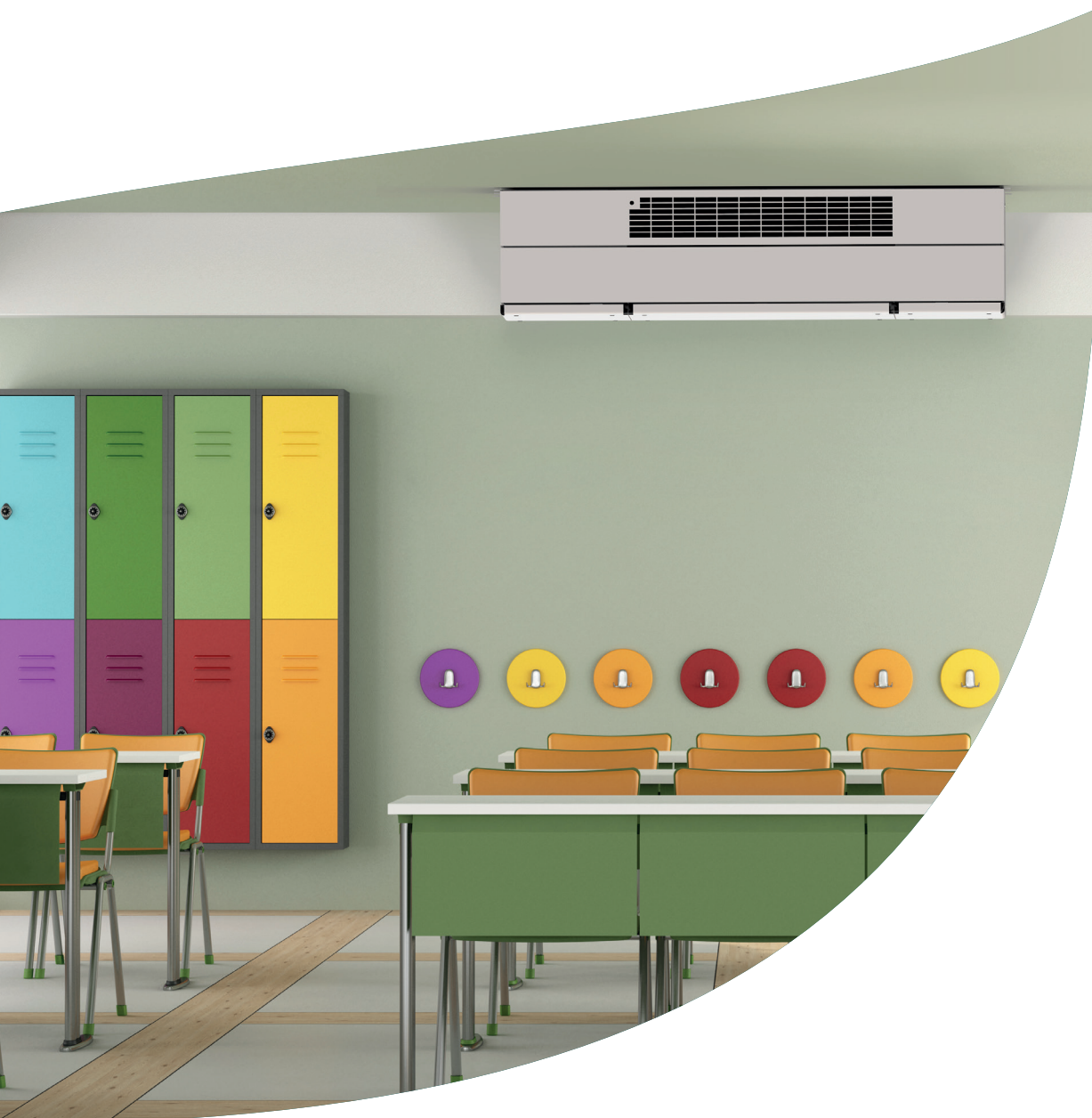
Centrales de traitement d'air  
compacte décentralisées

Centrales de traitement d'air  
compacte centralisées

Centrales de traitement d'air  
centralisées

---

Edition février 2024



 **aldes**



*Le saviez-vous ?*

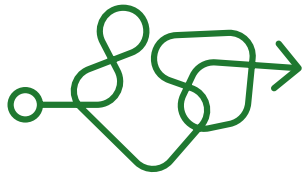
**75%**  
des écoles

ne sont pas  
équipées d'un  
système de  
ventilation

**96%**  
des salles de  
classes

dépassent la valeur  
guide de l'OMS de  
2005 ( $10\mu\text{g}/\text{m}^3$ )  
pour l'exposition  
long terme aux  
particules fines 2,5.

# Grâce à un système de ventilation (VMC), économisez jusqu'à 85% de votre facture énergétique.



## *Le problème ?*

Sans VMC, il est nécessaire d'ouvrir régulièrement les fenêtres pour conserver un air sain et donc de bonnes conditions de travail.

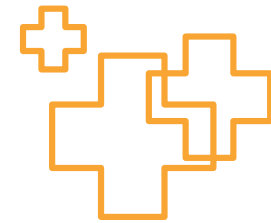
Dès que les températures fraîchissent, cette ouverture a un impact non négligeable sur la température intérieure.

**Il faudra donc chauffer plus.**



## *La solution ?*

Installez une VMC double flux qui récupérera les calories de l'air extrait et les transférera à l'air neuf. **Vous réduisez donc votre consommation d'énergie.**



## *Le petit plus ?*

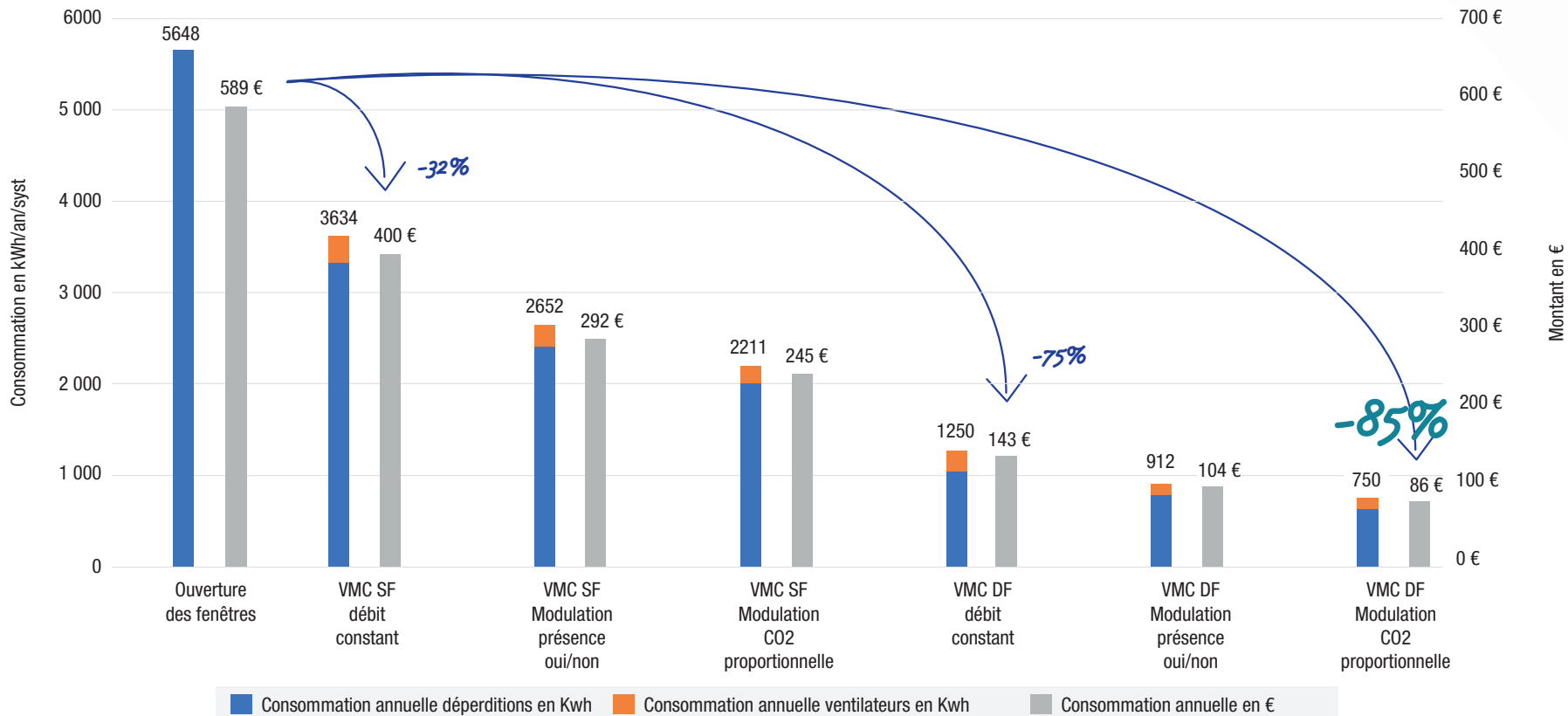
Utilisez un capteur CO<sub>2</sub> pour ventiler uniquement **quand c'est nécessaire**

# VMC ALDES

# La ventilation double-flux, mention très bien en économie d'énergie



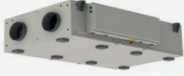


## CONSOMMATION ET COÛTS LIÉS AU RENOUVELLEMENT D'AIR PAR SYSTÈME DE VENTILATION

Calculs effectués pour une classe de 64 m<sup>2</sup> sur un an\*



\*selon Méthode fiche CEE (gain/m<sup>2</sup>) appliquée à une salle de classe de 64m<sup>2</sup>, chauffée avec une chaufferie gaz, en zone H1, avec le prix de l'électricité à 0,1043 €/kWh et du gaz à 0,1706 €/kWh. Ces coûts d'usage n'intègrent pas ni les coûts d'installation, ni les coûts de maintenance des systèmes

# Guide de choix

Préconisation	Type de ventilation	Gamme de produit	Caractéristiques principales	Page
Rénovation	Ventilation double-flux décentralisée	DEX3000 	<ul style="list-style-type: none"> <li>• Unité compacte</li> <li>• Placement plafonnier</li> <li>• Version apparente ou semi-encastrée</li> <li>• De 615 à 1.440 m<sup>3</sup>/h</li> </ul>	4
		DEX C 3000 	<ul style="list-style-type: none"> <li>• Unité compacte</li> <li>• Placement plafonnier</li> <li>• De 400 à 1.000 m<sup>3</sup>/h</li> </ul>	6
		CX3000 	<ul style="list-style-type: none"> <li>• Unité compacte</li> <li>• Placement plafonnier</li> <li>• De 400 à 3.800 m<sup>3</sup>/h</li> </ul>	8
Neuf ou rénovation lourde	Ventilation double-flux centralisée	VEX500 	<ul style="list-style-type: none"> <li>• Placement en intérieur ou extérieur</li> <li>• Piquages horizontaux</li> <li>• De 1.000 à 7.000 m<sup>3</sup>/h</li> </ul>	10
		VEX600 	<ul style="list-style-type: none"> <li>• Placement en intérieur</li> <li>• Piquages verticaux</li> <li>• De 600 à 2.300 m<sup>3</sup>/h</li> </ul>	12

# DEX3000

## Gamme Exhausto

### Centrale de traitement d'air compacte

Débit de 615 à 1.440 m<sup>3</sup>/h

Placement plafonnier

2 versions : semi-encastrée ou apparente

Moteur EC, Classe IE5

(selon CEI 60034-30-2)

Jusqu'à 90% de rendement

(selon la norme EN308)

Large gamme de filtres :

- ePM10 60% (M5),
- ePM1 55% (F7),
- ePM1 80% (F9)

Batteries de chauffage électriques,

batteries à eau chaude/froide

Régulation intégrée entièrement

automatique avec des capteurs CO<sub>2</sub>

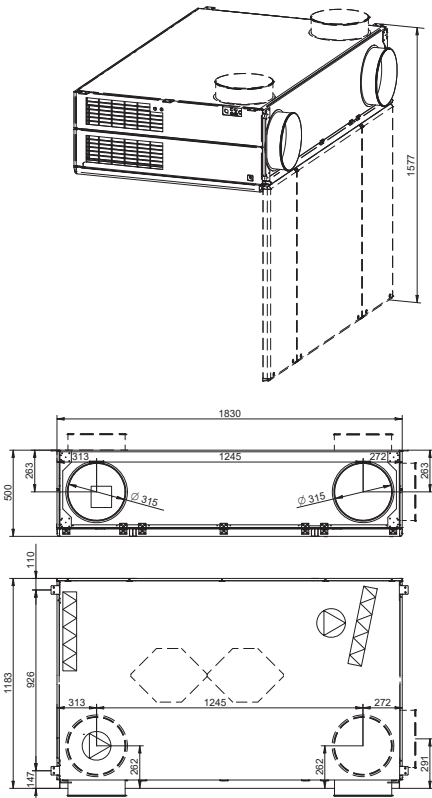
en option



## Schémas dimensionnels (en mm)

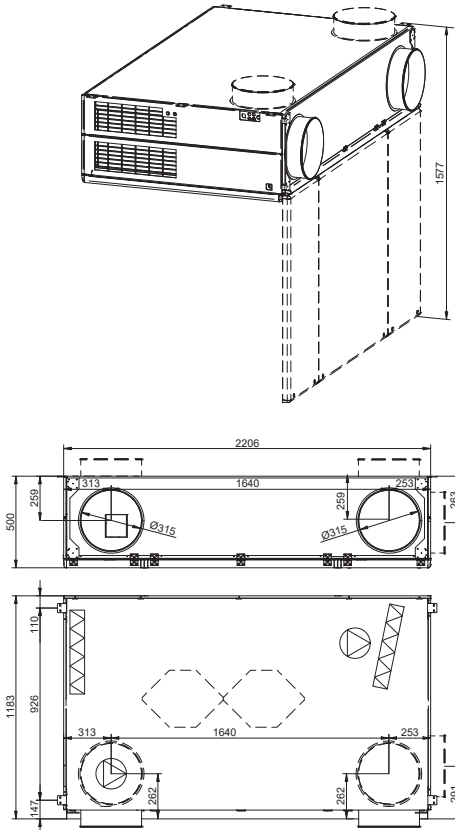
### DEX3060

Débit : 615 m<sup>3</sup>/h



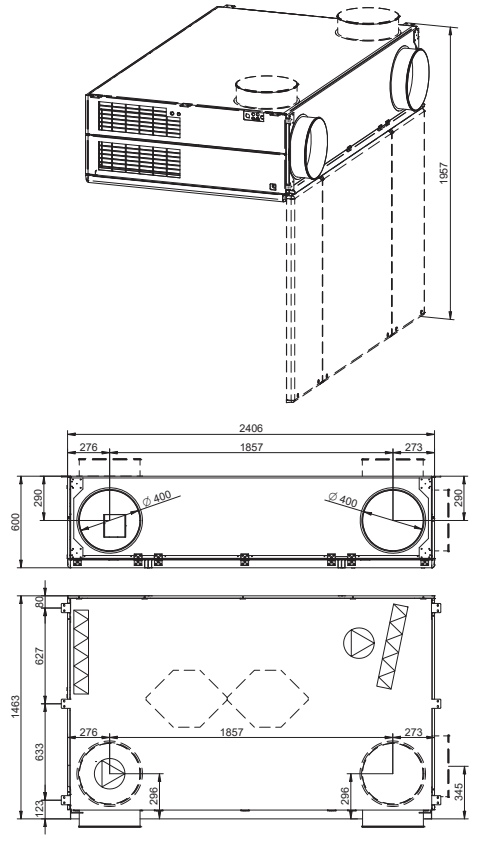
### DEX3090

Débit : 850 m<sup>3</sup>/h



### DEX3120

Débit : 1.440 m<sup>3</sup>/h



## Accessoires

### Détecteur de mouvement



### Capteurs CO<sub>2</sub>



### Commande manuelle



# DEX C 3000

## Gamme Aldes

### Centrale de traitement d'air compacte

Débits : 400 et 1.050 m<sup>3</sup>/h

Placement plafonnier

Moteur EC

Jusqu'à 90% de rendement

Filtre ePM1 70% (F7)

#### Options

- batterie à eau chaude,
- batterie de préchauffe,
- capteur CO<sub>2</sub>

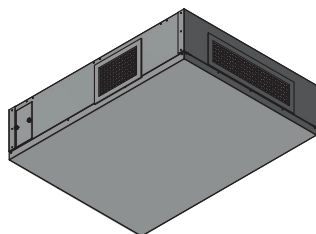
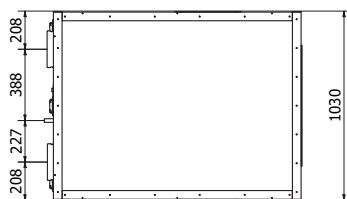
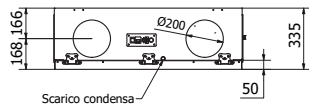
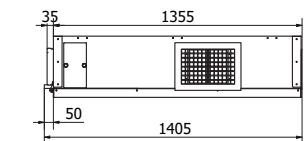




## Schémas dimensionnels (en mm)

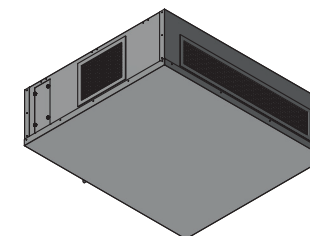
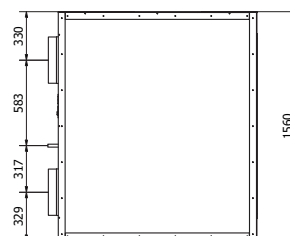
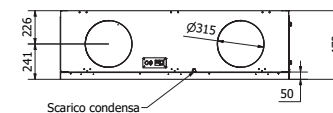
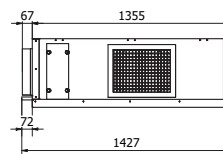
### DEX C 3040

Débit : 400 m<sup>3</sup>/h

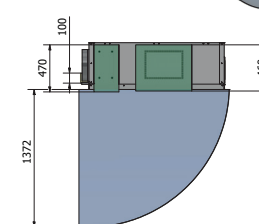
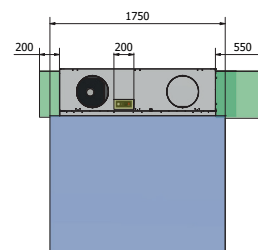
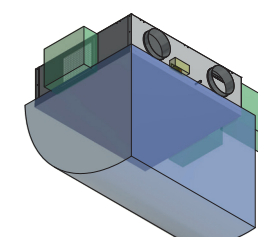
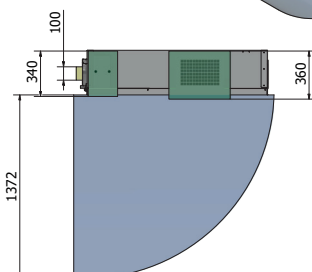
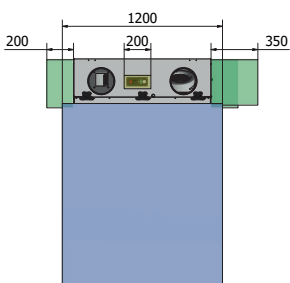
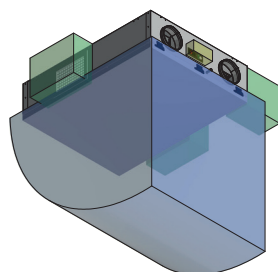
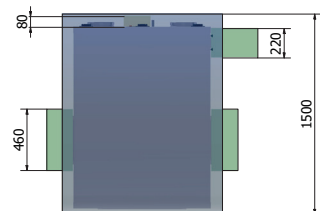


### DEX C 3100

Débit : 1.050 m<sup>3</sup>/h



## Espace minimal pour la maintenance (en mm)



# CX3000

## Gamme Aldes

### Centrale de traitement d'air compacte

Débits : de 400 à 3.800 m<sup>3</sup>/h

Centrale compacte

Placement plafonnier pour un gain de place

Installation en intérieur

Moteurs EC avec roue à action

Régulation Aldes Smart Control® / EXcon :

- vitesse constante,
- débit constant,
- pression constante,
- débit variable selon sonde CO<sub>2</sub>,
- pression régulée

Télécommande filaire tactile

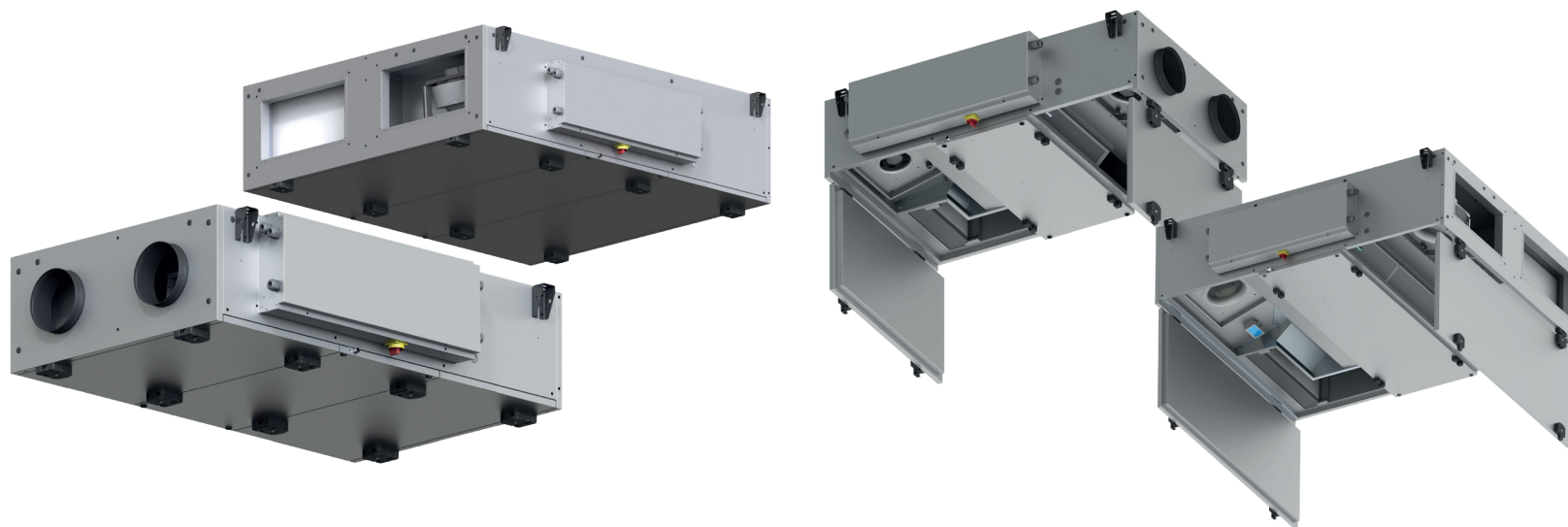
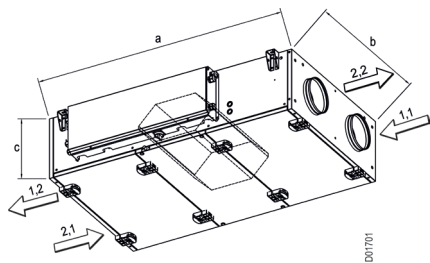
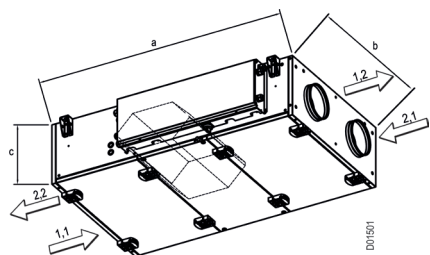
Filtres

- filtre ePM10 65 % (M5) sur air extrait,
- filtre ePM1 55 % (F7) sur air neuf



## Dimensions

Modèles	Débits (m <sup>3</sup> /h)	Longueur A (mm)	Profondeur B (boitier compris) (mm)	Hauteur C (charnières comprises) (mm)	Encombrement porte ouverte (mm)	Raccordement (mm)	Poids (kg)
CX3010	520	1500	1010	394	940	200	127
CX3020	925	1600	1260	424	1000	250	167
CX3030	1.680	1610	1610	504	1160	550 x 300	229
CX3040	2.150	1760	1760	589	1300	600 x 400	286
CX3050	2.820	1760	1760	554	1365	600 x 400	313
CX3060	3.395	2080	1970	580	1450	750 x 400	375



# VEX 500

## Gamme Aldes

### Centrale de traitement d'air

Débits de 1.000 à 8.700 m<sup>3</sup>/h

Piquages horizontaux rectangulaires

Centrale monobloc

Version gauche ou droite

Installation en intérieur ou en extérieur

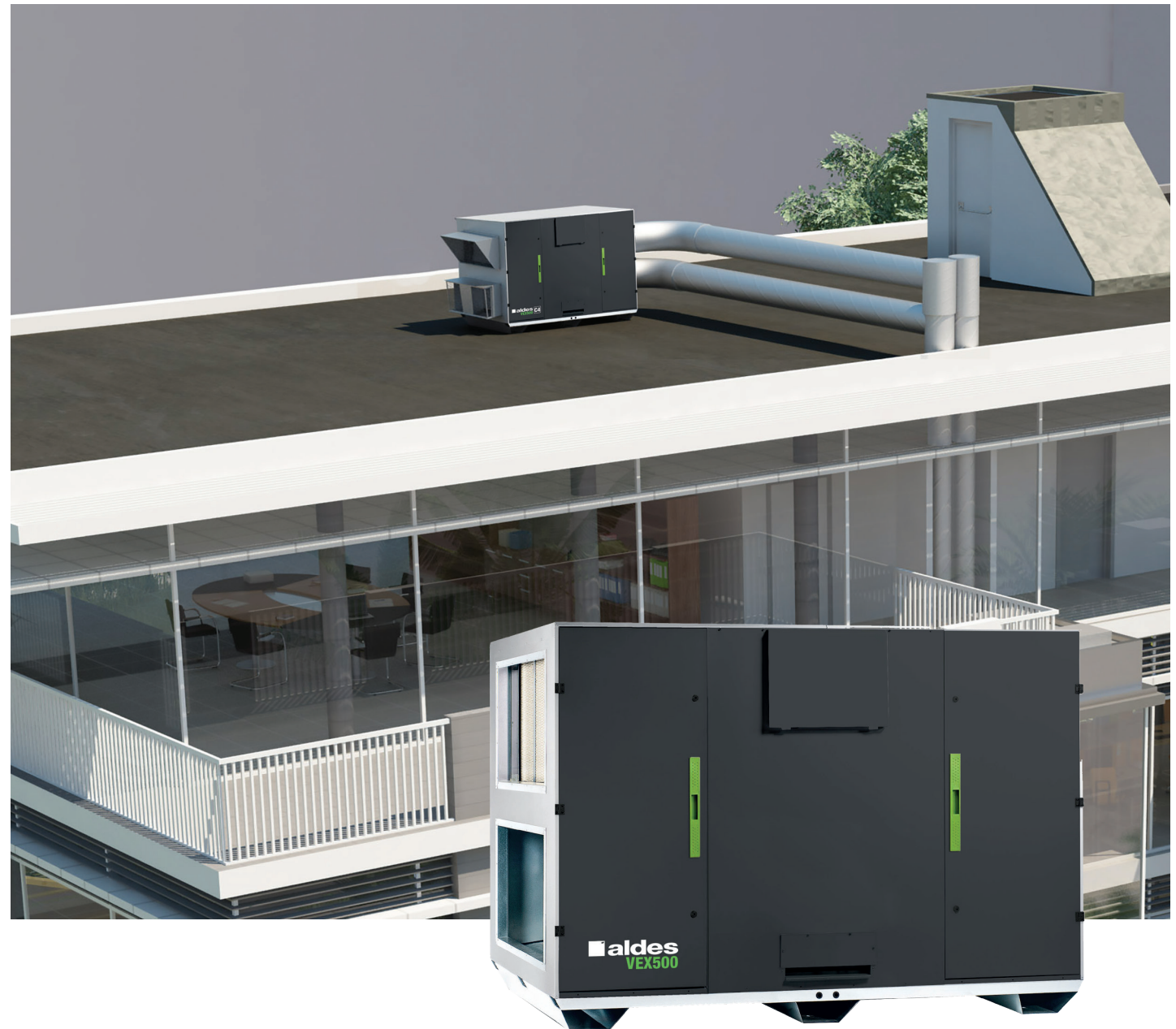
Certifié Eurovent AAHE (rendement jusqu'à 95%)

Paramétrage via

- commande déportée tactile,
- webserver intégré,
- GTB/GTC via ModBusRTU, Bacnet TCP/IP

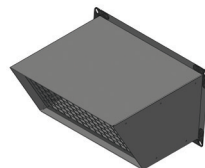
Régulation

- vitesse constante,
- débit constant,
- pression constante,
- débit variable selon sonde CO<sub>2</sub>, COV (signal 0-10V),
- via horloge intégrée





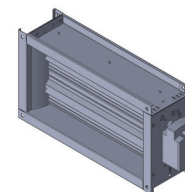
Batterie électrique de chauffe  
 Batterie eau chaude (avec ou sans vanne 3 voies)  
 Batterie eau froide (avec ou sans vanne 3 voies)  
 Batterie eau réversible (avec ou sans vanne 3 voies)



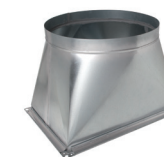
Auvent pare-pluie



Sonde de gaine CO<sub>2</sub>

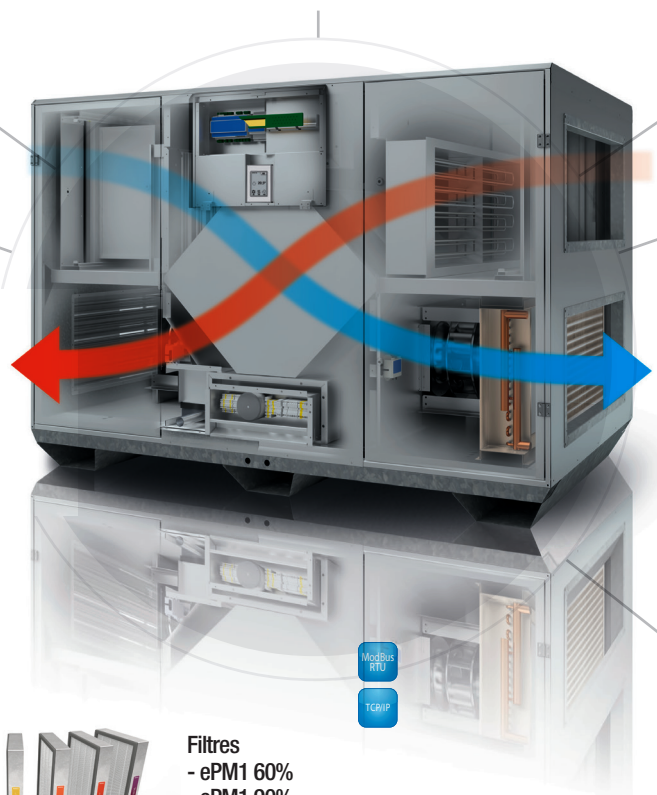


Registre motorisé



Raccordement rigide  
 rectangulaire/circulaire

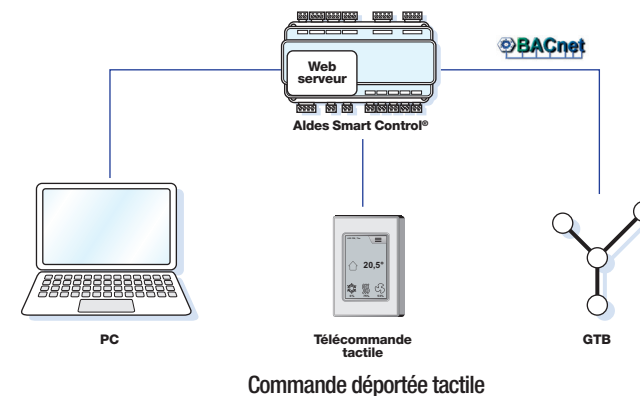
# Accessoires



Raccordement souple rectangulaire/  
 circulaire MS Pro



Filtres  
 - ePM1 60%  
 - ePM1 90%  
 - ePM10 50%  
 - Grossier 60%



# VEX 600

## Gamme Aldes

### Centrale de traitement d'air

Débits de 600 à 2.300 m<sup>3</sup>/h

Piquages verticaux rectangulaires

Centrale monobloc

Installation en intérieur

Certifié Eurovent AAHE

(rendement jusqu'à 95%)

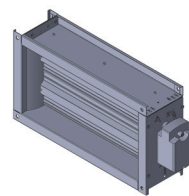
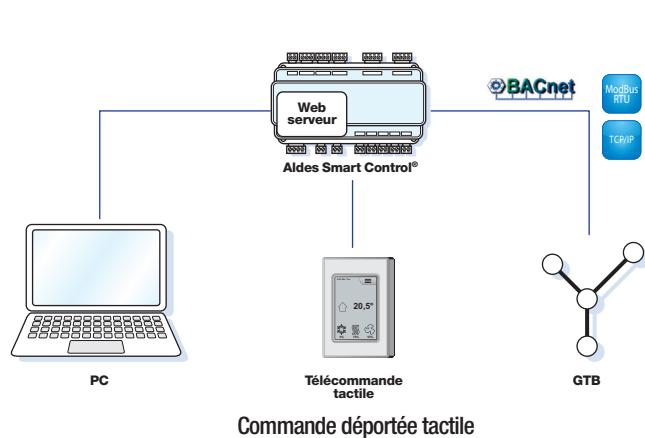
Paramétrage via

- commande déportée tactile,
- webserver intégré,
- GTB/GTC via ModBusRTU, Bacnet TCP/IP

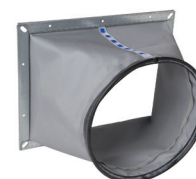
Régulation

- vitesse constante,
- débit constant,
- pression constante,
- débit variable selon sonde CO<sub>2</sub>, COV (signal 0-10V),
- via horloge intégrée

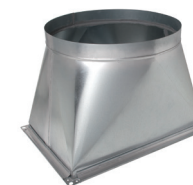




Registre motorisé

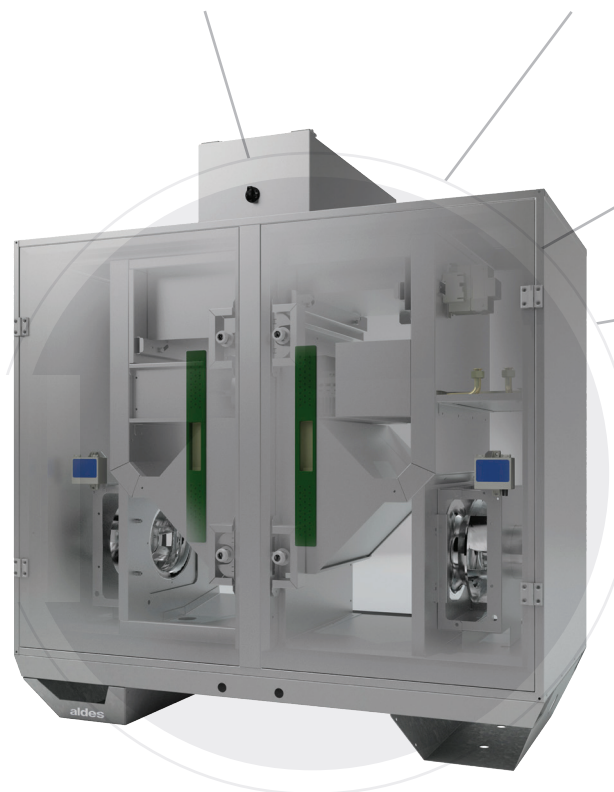


Raccordement souple rectangulaire/  
circulaire MS Pro isolée



Raccordement rigide  
rectangulaire/circulaire

# Accessoires



Sonde de gaine CO<sub>2</sub>



Batterie électrique de chauffe  
Batterie eau chaude 1 rang ou 2 rangs  
Batterie eau froide ou changeover  
Vanne 3 voies



Fitres  
- ePM1 60%  
- ePM1 60% haute efficacité  
- ePM1 90%  
- ePM10 50%  
- Grossier 60%

Pour en savoir plus sur nos produits,  
contactez votre conseiller Aldes Benelux,  
connectez-vous sur [aldesbenelux.com](http://aldesbenelux.com)  
ou rendez-vous sur





