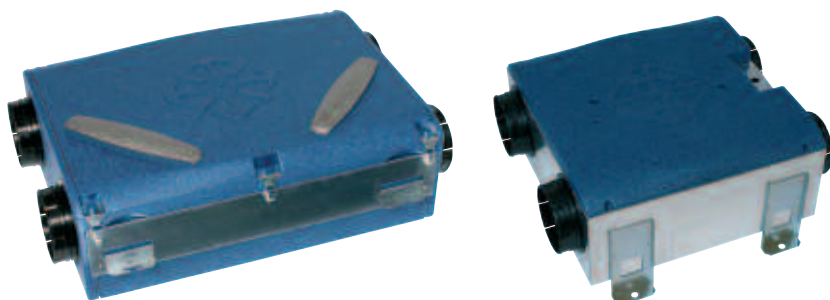


MV centraal-systeem D met warmtewisselaar

Dee Fly

Nieuw



VOORDELEN

- Terugwinning van warmte, dus energiebesparend.
- Mogelijkheid om de warmtewisselaar in de verwarmde ruimte te plaatsen.
- Goede luchtkwaliteit en thermisch comfort.

PRINCIPE

Dee Fly is een nieuw geavanceerd ventilatiesysteem voor individuele woningen.

De warme en vervuilde lucht van de sanitaire ruimten en de keuken wordt afgevoerd via roosters en een netwerk van kanalen, dat is aangesloten op een ventilator in de Dee Fly. Deze lucht wordt door een filter en warmtewisselaar in de Dee Fly getransporteerd voordat de lucht naar buiten wordt afgevoerd.

De koude lucht van buiten wordt aangevoerd via rooster/dakkap en een netwerk van kanalen dat is aangesloten op een ventilator in de Dee Fly. In de Dee Fly wordt deze lucht gefilterd en door de warmtewisselaar getransporteerd. Het rendement van de warmte terugwinning is gemiddeld 90% voordat deze via de roosters in de woonruimten wordt ingeblazen.

Het is mogelijk om frisse koele lucht in de woning te verkrijgen m.b.v. een by-pass.

BESPARING EN ECOLOGIE

Door zijn goede prestaties levert de Dee Fly aanzienlijke besparingen op de verwarmingskosten en zorgt het voor thermisch comfort door de gratis voorverwarming van de aangevoerde lucht.

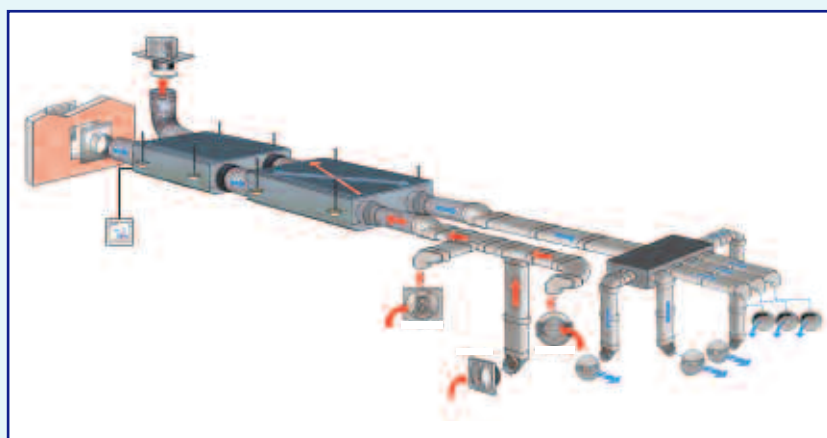
COMFORT

Aangezien er geen gevelroosters nodig zijn, heeft de Dee Fly een positief effect op geluidsoverlast van buitenaf en verspreidt het zuivere gefilterde lucht.

MODULATIE EN INTEGRATIE

Voor een optimale integratie van het systeem wordt zowel voor de toevoer als voor de afvoer, gebruik gemaakt van een kunststof kanaal van het type Minigaine.

PRINCIPE



- 1 Door het gebruik van micro-watt motorisering kan het opgenomen vermogen tot een minimum worden beperkt.
- 2 Door de piekdebieten kan de woning op een efficiënte manier worden overgeventileerd. Dit is bijzonder geschikt voor gebruik als natuurlijke koeling (by-pass).
- 3 Dankzij het modulaire principe zijn verschillende montages mogelijk, hierdoor kan men zich aan alle situaties aanpassen. Door de gescheiden opstelling van de warmtewisselaar kan deze worden geplaatst in een verwarmde ruimte, deze opstelling wordt om thermische redenen aanbevolen.

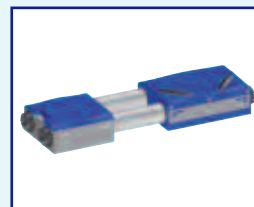
MODULATIE



Verticale montage



Montage in serie vloer/plafond.

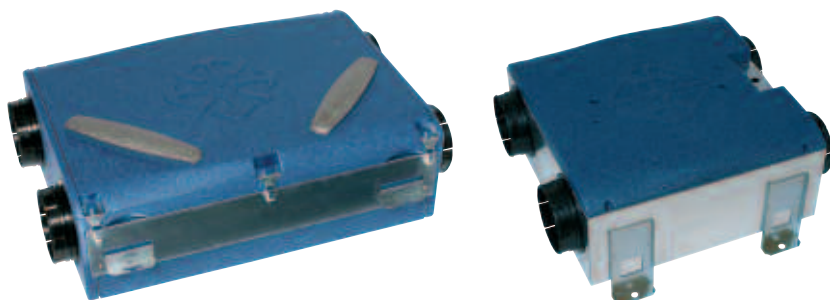


Gescheiden montage vloer/plafond.

MV centraal-systeem D met warmtewisselaar

Dee Fly

Nieuw



VOORDELEN

- Microwatt motorisering.
- Gering energieverbruik.
- Over-ventilatie dankzij piekdebieten.
 - By-pass.
- Eenvoudig te monteren.

TOEPASSINGSGBIED

- Ventilatie individuele woningbouw.
- Nieuwbouw of renovatie.

BESCHRIJVING

Warmtewisselaar

- Behuizing van geëxpandeerd polypropyleen.
- Warmtewisselaar 70% type kruisstroom.
- Warmtewisselaar 90% type tegenstroom.
- 4 aftakkingen Ø160 mm.
- 2 filters EU4.
- by-pass versie: hoogte = 370mm.

Motorisering

- Omkastning in plaatstaal.
- Topbekleding in geëxpandeerd polypropyleen.
- 2 motoren met 3 snelheden en met elektronische omschakeling, voorzien van kogellagers en thermische beveiliging.
- 4 aftakkingen Ø160 mm.

INSTALLATIE

- Horizontaal aan het plafond.
- Horizontaal op de vloer.
- Verticaal.
- De behuizing van de warmtewisselaar en van de motor kunnen los van elkaar of aan elkaar vast worden gemonteerd.

ASSORTIMENT R1

Beschrijving	Code
Dee Fly micro-watt 90	11023074
Dee Fly micro-watt 90 met by-pass	11023076
Dee Fly 70	11023073
Dee Fly 70 met by-pass	11023075

ACCESSOIRES R18

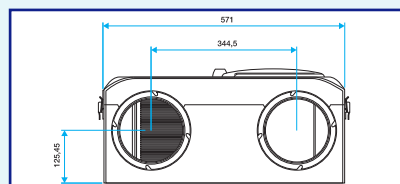
Beschrijving	Code
Verdeelkast met 6 uitgangen minigaine	11023055
Verdeelkast met 3 uitgangen minigaine	11023056
Filterbox Ø160 mm	11023059

Technische kenmerken

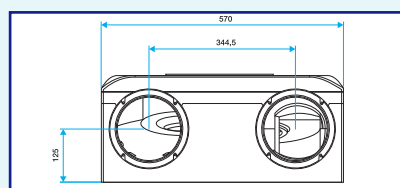
Spanning: 230 V - 50 Hz eenfase.

Elektrische zekering: 1,5 A.

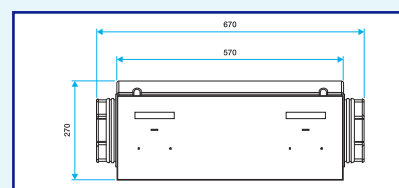
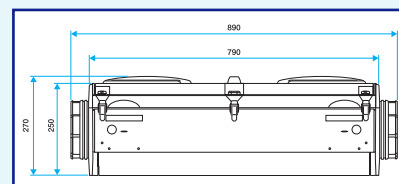
Gewicht 15 kg (ventilator), 22 kg (warmtewisselaar Dee Fly 70) en 20 kg (warmtewisselaar Dee Fly 90).



Warmtewisselaar(zonder bypass)

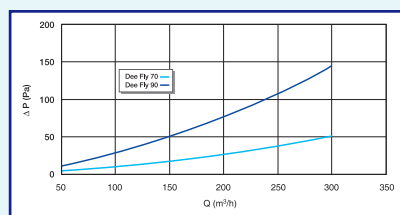


Ventilator

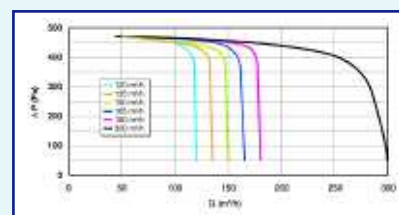


Aërologische kenmerken

Drukverliezen in de warmtewisselaar



Motorisering microwatt



SAMENSTELLING VAN DE KIT

Code	Samenstelling van de kit
11023073 en 11023074	Ventilator Warmtewisselaar Ophanging Kit condensafvoer Trillingdempers Bedieningspaneel
11023075 en 11023076	Ventilator Warmtewisselaar By-pass Ophanging Kit condensafvoer Trillingdempers Bedieningspaneel