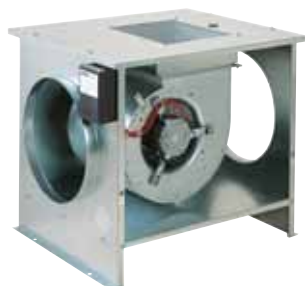


Afzuigventilator

C.VEC



VOORDELEN

- Exclusieve externe regeling van het debiet (gepatenteerd door ALDES).
- Brandklasse C4: 400° C - 1/2 u (voor collectieve woningen in Frankrijk).

TOEPASSINGSGEBIED

- Afzuigventilator voor mechanisch ventilatie systeem.
- Collectieve woningen en utiliteit: nieuwbouw en renovatie.
- Klasse C4: 400° C - 1/2 u (voor collectieve woningen in Frankrijk).

INSTALLATIE

- Binnen/buiten.

BESCHRIJVING

- Behuizing van gegalvaniseerd plaatstaal.
- Ventilator met motor, voorovergebogen schoepen.
- Directe aandrijving.
- Drie types: 750 - 1500 - 2500.
- Aansluitkast met schakelaar.

STANDAARDASSORTIMENT ^{R6}

Beschrijving	Code
Zonder drukschakelaar	
C.VEC 750 R	11056071
C.VEC 1500 R	11056072
C.VEC 2500 R	11056073
Met drukschakelaar	
C.VEC 750 R met druks.	11056074
C.VEC 1500 R met druks.	11056075
C.VEC 2500 R met druks.	11056076

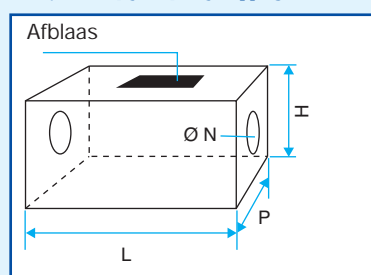
ACCESSOIRES ^{R6}

Beschrijving	Code
Kit flexibel manchet Ø 250	11025065
Kit flexibel manchet Ø 315	11025066
Kit flexibel manchet Ø 400	11025067
Kit flexibel manchet Ø 260	11056120
Kit flexibel manchet Ø 400 + frame	11025075
Kit flexibel manchet Ø 520 + frame	11025072
Trillingwerende blokjes (set van 4)	11034385

ELEKTRISCHE ACCESSOIRES ^{R7}

Beschrijving	Code
Thermomagnetische schakelaar 1,0 à 1,6 A	11056184
Thermomagnetische schakelaar 1,6 - 2,5 A	11057052
Thermomagnetische schakelaar 2,5 - 4 A	11057053

AFMETINGEN - GEWICHT



Type	L (mm)	H (mm)	D (mm)	Afblaas (mm)	Ø N (mm)	Aantal aansluitingen (aanz.)	Gewicht (Kg)
C.VEC 750 R	505	500	487	128 x 150	250	2	22
C.VEC 1500 R	710	610	577	257 x 300	315	2	33
C.VEC 2500 R	780	685	657	278 x 343	400	2	57

FLEXIBEL MANCHET MO

Type	Aanzuig Ø (mm)	Afblaas Ø (mm)
C.VEC 750 R	250	Ø 260
C.VEC 1500 R	315	Ø 400 + frame
C.VEC 2500 R	400	Ø 520 + frame

ELEKTRISCHE KENMERKEN

Type	Aantal polen	Elec. vermogen motor (W)	Max. stroomsterkte (A)
CVEC 750 R	4	210	0,95
CVEC 1500 R	6	325	2,00
CVEC 2500 R	6	460	3,20

Motor IP 44, klasse B.
Enkelfase voeding 230 V - 50 Hz.
Geïntegreerde thermische beveiliging.

LET OP: bij klasse C4 (400° C - 1/2 u) moet het thermisch contact niet worden aangesloten.

Afzuigventilator

C.VEC

AERAUISCHE EN AKOESTISCHE KENMERKEN

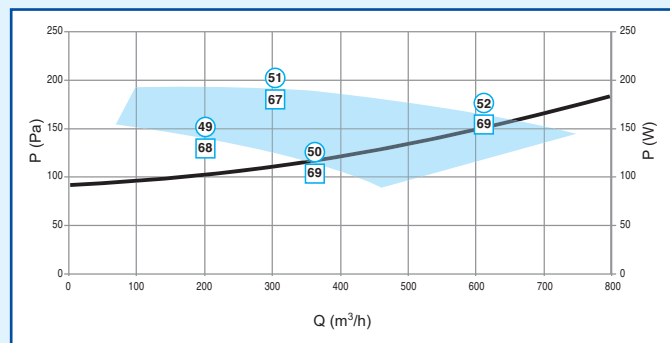
Aeraulische curven vastgesteld volgens NF E 51-705 (vrije afblaas).

○ = L_p in dB(A): globale niveaus van akoestische druk gemeten op 4 m van de ventilator en met niet-aangesloten afblaas.

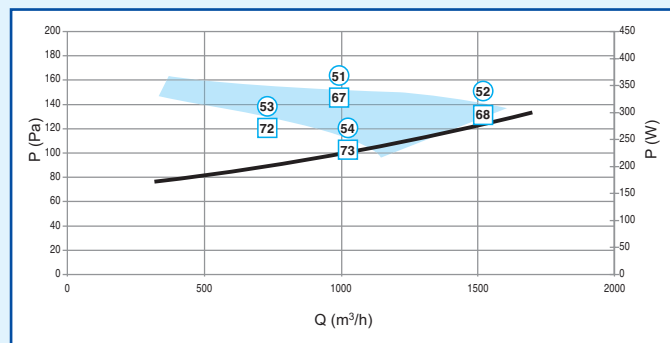
□ = L_w in dB(A): globale niveaus van akoestische druk gemeten in het kanaal.

P (Pa) = statische druk - P (W) = maximaal verbruikt vermogen.

C.VEC 750 R



C.VEC 1500 R



C.VEC 2500 R

