

Andere elektrische accessoires

Confort schakelkast met twee snelheden



TOEPASSINGSGBIED

- Deze schakelkasten laten, voor driefasen motoren 400 V met twee snelheden en gescheiden wikkelingen (IW of met Dahlander (DAH) schakeling, het onderstaande toe:
 - Handmatige bediening van de snelheid: stop, lage snelheid LS, hoge snelheid HS,
 - Thermische beveiliging van de motor voor LS en HS.

BESCHRIJVING

- Behuizing IP65 van ABS.
- Uitstulpbare ingangen voor pakkingbussen (pakkingbussen niet meegeleverd).
- Omschakelaar met 3 standen op de voorzijde (LS-STOP-HS).
- Magneetschakelaars 400 V van aangepaste stroomintensiteit.
- 2 thermische beveiligingen (LS/HS) met aangepaste intensiteit.

ASSORTIMENT **R7**

Beschrijving	Code
2 snelheden en DAHLANDER	
Behuizing 2 S DAH 1,6/0,6	11057235
Behuizing 2 S DAH 2,4/1,0	11057236
Behuizing 2 S DAH 4/1,6	11057237
Behuizing 2 S DAH 4/1	11057238
Behuizing 2 S DAH 4/2,4	11057239
Behuizing 2 S DAH 6/2,4	11057240
Behuizing 2 S DAH 9/2,4	11057241
Behuizing 2 S DAH 9/4	11057242
Behuizing 2 S DAH 9/6	11057243
Behuizing 2 S DAH 10/4	11057244
Behuizing 2 S DAH 16/4	11057245
Behuizing 2 S DAH 16/6	11057246
Behuizing 2 S DAH 24/10	11057247
Behuizing 2 S DAH 40/10	11057248
Behuizing 2 S DAH 40/16	11057249
Behuizing 2 S DAH 57/16	11057250
Behuizing 2 S DAH 57/24	11057277
2 snelheden gescheiden wikkelingen	
Behuizing 2 S IW 1,6/0,6	11057280
Behuizing 2 S IW 1,6/1,6	11057281
Behuizing 2 S IW 2,4/1,6	11057282
Behuizing 2 S IW 2,4/1,0	11057283
Behuizing 2 S IW 4/1,6	11057284
Behuizing 2 S IW 4/2,4	11057285
Behuizing 2 S IW 6/2,4	11057286
Behuizing 2 S IW 6/4	11057287
Behuizing 2 S IW 9/4	11057288
Behuizing 2 S IW 9/6	11057289
Behuizing 2 S IW 10/6	11057290
Behuizing 2 S IW 16/6	11057291
Behuizing 2 S IW 16/10	11057292
Behuizing 2 S IW 24/10	11057293
Behuizing 2 S IW 40/10	11057294
Behuizing 2 S IW 40/16	11057295
Behuizing 2 S IW 57/16	11057296
Behuizing 2 S IW 57/24	11057297

AFMETINGEN - ELEKTRISCHE KENMERKEN

Beschrijving	Stroomsterkte HS (A)		Stroomsterkte LS (A)		Afmetingen		
	I. min	I. max	I. min	I. max	L (mm)	H (mm)	D (mm)
MOTOR 2 SNELHEDEN EN DAHLANDERSCHAKELING							
Behuizing 2 S DAH 1,6/0,6	1,0	1,6	0,4	0,6	160	240	152
Behuizing 2 S DAH 2,4/1,0	1,6	2,4	0,6	1,0	160	240	152
Behuizing 2 S DAH 4/1,6	2,4	4,0	1,0	1,6	160	240	152
Behuizing 2 S DAH 4/1	2,4	4,0	0,6	1,0	160	240	152
Behuizing 2 S DAH 4/2,4	2,4	4,0	1,6	2,4	160	240	152
Behuizing 2 S DAH 6/2,4	4,0	6,0	1,6	2,4	160	240	152
Behuizing 2 S DAH 9/2,4	6,0	9,0	2,4	4,0	160	240	152
Behuizing 2 S DAH 9/4	6,0	9,0	2,4	4,0	160	240	152
Behuizing 2 S DAH 9/6	6,0	9,0	4,0	6,0	160	240	152
Behuizing 2 S DAH 10/4	6,0	10,0	2,4	4,0	200	280	152
Behuizing 2 S DAH 16/4	10,0	16,0	2,4	4,0	200	280	152
Behuizing 2 S DAH 16/6	10,0	16,0	4,0	6,0	200	280	152
Behuizing 2 S DAH 24/10	16,0	24,0	6,0	10,0	200	280	152
Behuizing 2 S DAH 40/10	24,0	40,0	6,0	10,0	375	375	175
Behuizing 2 S DAH 24/16	24,0	40,0	10,0	16,0	375	375	175
Behuizing 2 S DAH 57/16	40,0	57,0	10,0	16,0	375	375	175
Behuizing 2 S DAH 57/24	40,0	57,0	16,0	24,0	375	375	175
MOTOR MET 2 SNELHEDEN EN GESCHIEDEN WIKKELINGEN							
Behuizing 2 S IW 1,6/0,6	1,0	1,6	0,4	0,6	160	240	152
Behuizing 2 S IW 1,6/1,6	1,0	1,6	1,0	1,6	160	240	152
Behuizing 2 S IW 2,4/1,6	1,6	2,4	1,0	1,6	160	240	152
Behuizing 2 S IW 2,4/1,0	1,6	2,4	0,6	1,0	160	240	152
Behuizing 2 S IW 4/1,6	2,4	4,0	1,0	1,6	160	240	152
Behuizing 2 S IW 4/2,4	2,4	4,0	1,6	2,4	160	240	152
Behuizing 2 S IW 6/2,4	4,0	6,0	1,6	2,4	160	240	152
Behuizing 2 S IW 6/4	4,0	6,0	2,4	4,0	160	240	152
Behuizing 2 S IW 9/4	6,0	9,0	2,4	4,0	160	240	152
Behuizing 2 S IW 9/6	6,0	9,0	4,0	6,0	160	240	152
Behuizing 2 S IW 10/6	6,0	10,0	4,0	6,0	160	240	152
Behuizing 2 S IW 16/6	10,0	16,0	4,0	6,0	200	280	152
Behuizing 2 S IW 16/10	10,0	16,0	6,0	10,0	200	280	152
Behuizing 2 S IW 24/10	16,0	24,0	6,0	10,0	200	280	152
Behuizing 2 S IW 40/10	24,0	40,0	6,0	10,0	250	375	175
Behuizing 2 S IW 40/16	24,0	40,0	10,0	16,0	250	375	175
Behuizing 2 S IW 57/16	40,0	57,0	10,0	16,0	250	375	175
Behuizing 2 S IW 57/24	40,0	57,0	16,0	24,0	250	375	175

Andere elektrische accessoires

Eenfase omschakelaar



TOEPASSINGSGBIED

- Maakt het o.a. mogelijk de eenfase motoren met 1 en 2 snelheden op afstand te bedienen.
 - motor 1 S: bediening Start/Stop.
 - motor 2 S: bediening Hoge snelheid/ Lage snelheid + START/STOP.
- **Compatibel met TVEC GI.**

BESCHRIJVING

- Esthetisch voorfront, geschikt voor inbouw.
- Geleverd met richtlijnen voor aansluiting.

ASSORTIMENT **R7**

Voeding	Beschrijving	Code
I max = 5 A	Omschakelaar aan/uit voor TVEC GI & Silence	11056156
I max = 10 A	Omschakelaar voor aan/uit + 2 snelh. voor TVEC GI & Silence	11056157

Driefasen omschakelaar



TOEPASSINGSGBIED

- Maakt, onder meer, mogelijk de driefasen motoren met 1 en 2 snelheden op afstand te bedienen.
 - motor 1 S: bediening Start/Stop,
 - motor 2 S: bediening Hoge snelheid / Lage snelheid + START/STOP.
- **Compatibel met TVEC GII, VIK, VEC, VDA tri, THELIA tri.**

BESCHRIJVING

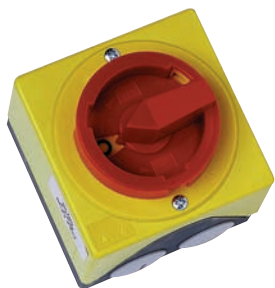
- Behuizing IP 54 voor montage als opbouw.
- Gebruiksklasse AC3.
- Geleverd met richtlijnen voor aansluiting.

ASSORTIMENT **R7**

Beschrijving	Code	L x H x D (mm)
Omschakelaar driefasen 7,5 kW max.	11056115	87 x 160 x 125
Omschakelaar driefasen 2 S Ind. Wikk. 4 kW max.	11056116	80 x 137 x 95
Omschakelaar driefasen 2 S Dahl. 4 kW max.	11056117	80 x 137 x 95

Andere elektrische accessoires

Schakelaar - Veiligheidschakelaar



TOEPASSINGSGBIED

- Schakelaar - veiligheidschakelaar aan/uit kan van een hangslot voorzien worden, gebruiksklasse AC 23 A (hoog onderbrekingsvermogen).
- **Compatibel met alle eenfase en driefasen ventilatoren (in samenhang met het maximum verbruik).**

LET OP: de driefasen schakelaar 1 S kan gebruikt worden om de voeding van een eenfase motor 2 S te onderbreken, ook voor 1 S indien het vermogen groter is dan 0,9 kW.

BESCHRIJVING

- Behuizing IP 64 voor montage (opbouw).
- Gebruiksklasse AC3.
- Voorzien van hulpcontacten - NO en NG – enkel voor de driefasen-modellen
- Geleverd met richtlijnen voor aansluiting.

ASSORTIMENT R7

Beschrijving	L x H x D (mm)	Code
Veiligheidschakelaar 1 S eenfase 0,9 kW.	86 x 86 x 108	11056196
Veiligheidschakelaar 1 S driefasen 7,5 kW + contacten	86 x 86 x 120	11057606
Veiligheidschakelaar 1 S driefasen 22,5 kW + contacten	180 x 110 x 143	11057607
Veiligheidschakelaar 1 S driefasen 30 kW + contacten	182 x 180 x 148	11057608
Veiligheidschakelaar 2 S driefasen 7,5 kW + contacten	86 x 86 x 120	11057613
Veiligheidschakelaar 2 S driefasen 22,5 kW + contacten	182 x 180 x 148	11057610
Veiligheidschakelaar 2 S driefasen 30 kW + contacten	254 x 180 x 148	11057611

Andere elektrische accessoires

Thermomagnetische schakelaar



Thermomagnetische schakelaar, kan geleverd worden met een beveiligingsset met hangslot.

TOEPASSINGSGEBIED

- Thermomagnetische motorbeveiliging (ter voorkoming van overspanning en kortsluiting).
- Beschermt tegen het uitvallen van een fase.
- **Compatibel met alle eenfase en driefasen ventilatoren met 1 snelheid** (in samenhang met de verbruikte stroomsterkte).

BESCHRIJVING

- Automatische schakelaar – thermomagnetische onderbreking.
- Behuizing IP 55 voor opbouw.
- Instelbaar regelbaar stroomsterkte (thermische beveiliging).
- Geleverd met 2 pakkingbussen en richtlijnen voor de aansluiting.

Accessoires (als Kit geleverd, niet gemonteerd)

- Kit hangslot: supplementair aan de motorbeveiliging, kan het ook als veiligheidschakelaar functioneren. Kit vast te schroeven op de behuizing.
- Kit uitschakelspoel: maakt het aansluiten van een TBO voeler mogelijk, met melding in geval van oververhitting van de motor. De Kit wordt op de behuizing vastgeklit. Andere voedingsspanningen zijn mogelijk. Neem hiervoor contact met ons op.
- Hulp kit: voor het melden van de uitschakeling van de automatische schakelaar. Kit kan vastgeklit worden op de behuizing.

ASSORTIMENT **R7**

Beschrijving	Code
Thermomagnetische schakelaar 0,4 - 0,6 A	11056183
Thermomagnetische schakelaar 0,63 - 1,0 A	11056109
Thermomagnetische schakelaar 1,0 - 1,6 A	11056184
Thermomagnetische schakelaar 1,6 - 2,5 A	11057052
Thermomagnetische schakelaar 2,5 - 4 A	11057053
Thermomagnetische schakelaar 4 - 6,3 A	11057054
Thermomagnetische schakelaar 6,3 - 10 A	11057055
Thermomagnetische schakelaar 11 - 16 A	11057056
Kit hangslot	11056172
Kit uitschakelspoel 230 V (voor voeler TBO)	11056114
Kit hulpcontact voor thermomagnetische schakelaar	11056171
Plaat voor het aanpassen van een oude automatische schakelaar /VEC R6	11025002

Andere elektrische accessoires

Kit alarm-drukschakelaar



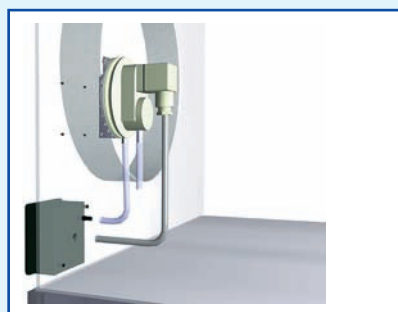
TOEPASSINGSGEBIED

- Dit veiligheidsinstrument maakt het mogelijk een drukval in de werking van de ventilator te detecteren. Op deze manier worden de gestelde normen gerespecteerd.
- **Compatibel met alle ventilatoren, luchtgroepen en dakventilatoren ALDES.**

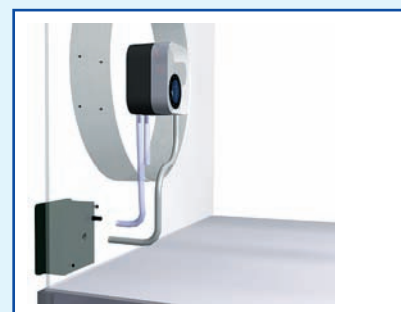
BESCHRIJVING

- Kan gemonteerd worden binnen in de ventilatiekast of in het kanalennet.
- Geleverd als complete kit, klaar voor montage. De kit bestaat uit 2 m flexibele slang, 2 drukopnemers met doorvoeringen voor de meetslang, schroeven en alarm-drukschakelaar met vaste instelling (80 Pa) of regelbare instelling + richtlijnen voor de montage.

MONTAGESCHEMA'S



Kit met vast ingestelde drukschakelaar.



Kit met regelbare drukschakelaar

ASSORTIMENT **R7**

Beschrijving	Code
Kit vaste drukschakelaar - 80 Pa	11025018
Kit instelbare drukschakelaar VEC	11025009
Kit regelbare drukschakelaar 40-300 Pa	11091001
Kit regelbare drukschakelaar 100-1000 Pa	11091002
Tijdregeling op drukschakelaar (aanbevolen indien kans bestaat op windinval)	11025012

Kit voor detectie van vervuilingsgraad filter



TOEPASSINGSGEBIED

- Deze accessoire detecteert een drukverlies, waarvan de waarde instelbaar is, en dat te wijten is aan de vervuiling van het filter.
- **Compatibel met VIK en TVEC GI en GII.**

BESCHRIJVING

- De kit bestaat uit 4,5 m flexibele slang, 4 drukopnemers, 1 regelbare alarm-drukschakelaar 40-300 Pa, schroeven + richtlijnen voor montage.

ASSORTIMENT **R6**

Beschrijving	Code
Kit voor detectie van vervuilingsgraad filter.	11056313

Roosters en manchetten

Roosters en Manchetten



BIP



Manchet drietand



Manchet "vahinée"

BESCHRIJVING

- Afvoerrooster (BIP) en toevoerrooster (BIO) van kunststof.
- Manchet drietand:
 - Ø 80 mm: BIP, BIO, BAHIA Badk. en WC.
 - Ø 125 mm: BIP.
 - Hygro Ø 125 mm: BAHIA Keuken.
- Manchet "vahinée":
 - Uitsluitend Ø 80 mm.
 - Samenstelling: 1 bevestigingsflens + 3 verlengstukken.
 - Verlengstukken worden afzonderlijk verkocht om een grotere lengte te verkrijgen.
 - Geleverd met een ring voor blokkering.

ASSORTIMENT R1

Beschrijving	Code
Roosters	
BIP Ø 80 mm	11022073
BIP Ø 125 mm	11022078
BIO Ø 80 mm	11012402
Manchet drietand	
Manchet drietand Ø 80 mm - H 140 mm	11022066
Manchet drietand Ø 125 mm - H 125 mm	11022077
Manchet drietand Hygro Ø 125 mm - H 125 mm	11033007
Manchet "vahinée"	
Manchet "vahinée" Ø 80 mm - H 133 mm	11022001
Verlengstuk voor manchet "vahiné" Ø 80 mm - H 33 mm	11022003
Manchet in plaatstaal	
Manchet in plaatstaal Ø 125 mm - H 300 mm	11022055
Ring voor blokkeren Ø 125 mm	11087043
Manchet in plaatstaal Ø 150 mm + PF	11122007
Roosters+ manchetten	
BIP 80 mm + manchet drietand 80 mm	11022067
BIP 80 mm + manchet "vahinée" 80 mm	11022016

Elektrische accessoires

Schakelaar - Tijdschakelaar



2 standen schakelaar



Tijdschakelaar



Drukknop Mosaïc

BESCHRIJVING

- Dient om over te schakelen naar het piekdebiet in de keuken:
 - bediening van de MV groep zelfregelend (2 standen schakelaar of tijdschakelaar).
 - bediening van MV groep vochtgeregeld (drukknop).

ASSORTIMENT R1

Beschrijving	Code
2 standen schakelaar zonder controlelamp	11022030
Tijdschakelaar 1 H	11022008
Tijdschakelaar 2 H	11029010
Opbouwdoos voor tijdschakelaar	11022020
Standaard drukknop	11026011
Drukknop Mosaïc	11026014