

Ronde kanaal roosters

Serie GD 102 - GD 102 D - SD 102 - SD 102 D - staal



Rooster GD 102 D - SD 102 D



Volumeregelaar N

Toepassing

- Toevoer en retourlucht voor alle ventilatietoepassingen en alle typen airconditioning.
- Voor ronde of ovale buismontage.

Opbouw

- GD 102 en SD 102: rooster met een rij verticale lamellen, individueel verstelbaar, afstand 20 mm.
- GD 102 D en SD 102 D: rooster met horizontale lamellen aan de achterkant en verticale lamellen aan de voorkant, individueel verstelbaar, afstand 20 mm.

Afwerking

- GD 102 en GD 102 D: gegalvaniseerd staal, naturel kleurtint.
- SD 102 en SD 102 D: staal gelakt met epoxyverf, wit RAL 9010.
- Verfcodes volgens RAL (optie). Zie de lijst met beschikbare kleuren op pagina 235.

Bevestiging

- F0: geen voorgeboorde schroefgaten in de flens.
- F1: voorzien van voorgeboorde schroefgaten in de flens.

Zie pagina 78 voor meer informatie.

Accessoires

- Volumeregelaar N met schuifklep incl. aftapper van zwart plaatstaal. Bevestiging op het rooster d.m.v. klemveren. Gebruik bij toevoer.
- Volumeregelaar H met vlakke schuifklep van zwart plaatstaal. Bevestiging op het rooster d.m.v. klemveren. Gebruik bij retour.

Standaardafmetingen

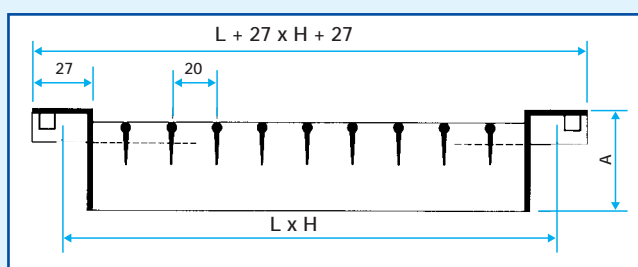
Beschikbaar in de maten 325 x 75 t/m 1225 x 225 mm.

- Andere afmetingen niet beschikbaar.

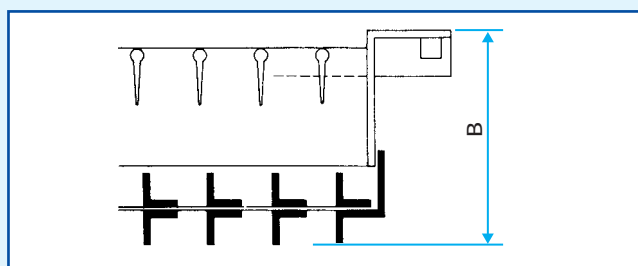
Technische eigenschappen

- Zie de selectietabellen op pagina 38.
- Selectiediagrammen op de pagina's 39 en 40.
- Inductievoud (i) pagina 80.

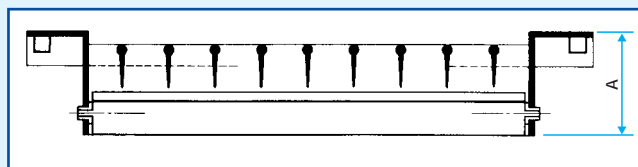
Detail



Rooster GD 102 - SD 102



GD 102 H - SD 102 H
Rooster met gemonteerde H-volumeregelaar



Rooster GD 102 D - SD 102 D

H	Diameter		A	B
	Ø min.	Ø max.		
75	160	400	42	86
125	315	900	46	90
175	450	1200	51	95
225	630	1600	56	100

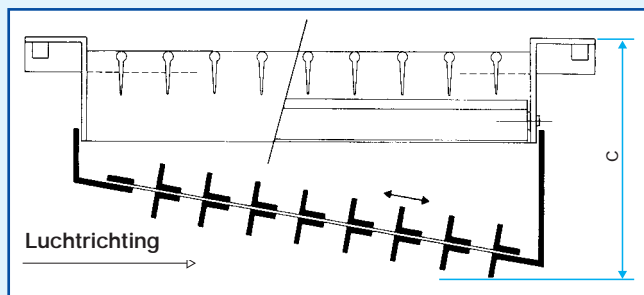
Ronde kanaal roosters

Serie GD 102 - GD 102 D - SD 102 - SD 102 D - staal

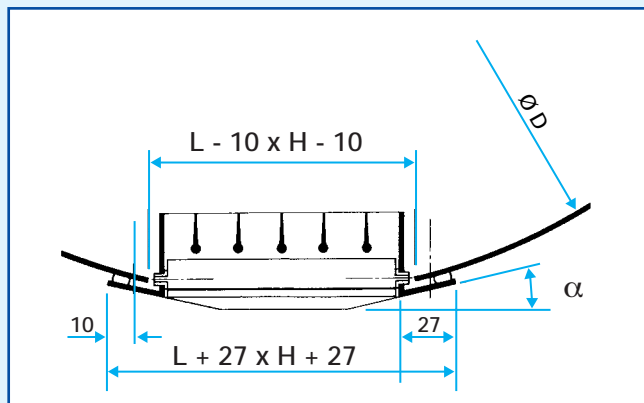


Rooster GD 102 D gemonteerd op buis

Detail



GD 102 D N - SD 102 D N
Rooster met gemonteerde N-volumeregelaar



Montage op rond kanaal

H	Diameter		α	A	B	C						
	\varnothing min.	\varnothing max.				L325	L425	L525	L625	L825	L1025	L1225
75	160	400	20,0 °	42	86	124	137	150	163	190	216	242
125	315	900	12,5 °	46	90	128	141	154	167	194	220	247
175	450	1200	12,5 °	51	95	133	146	159	172	199	225	252
225	630	1600	12,5 °	56	100	138	151	164	177	204	230	257

Ronde kanaal roosters

Serie SD 102 - GD 102

Selectie - toevoer met plafondeffect - volumeregelaar 100% open

Ak (m ²)	L x H (mm)		qv (m ³ /h)												Lw	Lt										
			100		150		200		300		400		600				800		1200		1800		2500		3500	
0,011	325 x 75		17	2,8	28	4,1	35	5,5	45	8,3															Lw	Lt
			2,5	16	3,8	35	5,1	62	7,6	140															Vk	Pa
0,015	425 x 75		-	2,4	20	3,6	28	4,7	38	7,1	46	9,5														
			1,9	8,4	2,8	19	3,7	33	5,5	75	7,4	134														
0,019	525 x 75				15	3,2	23	4,2	33	6,3	41	8,4	55	15												
					2,2	12	2,9	21	4,4	47	5,8	83	9	200												
0,023	625 x 75	325 x 125					18	3,8	29	5,7	37	7,6	47	11												
							2,4	14	3,6	32	4,8	47	7,2	128												
0,030	825 x 75	425 x 125							23	5,0	31	6,7	41	10												
									2,8	19	3,7	33	5,1	75												
0,037	1025 x 75	525 x 125							19	4,5	26	6,0	37	9,0	44	12										
	325 x 175								2,2	15	3,0	22	4,5	49	6,0	88										
0,045	1225 x 75	625 x 125									22	5,5	32	8,2	40	11										
	425 x 175	325 x 225									2,5	15	3,7	33	4,9	59										
0,060	825 x 125	525 x 175									26	7,1	34	9,5	44	14										
	425 x 225										2,8	19	3,7	33	5,5	75										
0,075	1025 x 125	625 x 175									21	6,4	29	8,5	39	13	50	21								
	525 x 225										2,2	12	3,0	22	4,4	47	7,0	118								
0,090	1225 x 125	825 x 175											26	8,6	36	13	46	20								
	625 x 225										2,5	15	3,7	35	5,8	80										
0,120	1025 x 175	825 x 225											29	11	40	17	55	27								
													2,8	20	4,2	42	7,8	155								
0,150	1225 x 175	1025 x 225											25	10	35	15	43	21	52	10						
													2,3	12,5	3,3	28	4,5	50	6,5	105						
0,180	1225 x 225		Lw	Lt													32	14	39	17	47	26				
			Vk	Pa													2,8	21	3,8	35	5,5	80				

Correcties voor roosters zonder volumeregelaar

ΔPt	Lw
x 0,5	- 4

De waarden Lw (NR) houden geen rekening met de demping van de ruimte.

Vt = 0.375 m/s

Selectie - retour - volumeregelaar 100% open

Ak (d m ²)	L x H (mm)		qv (m ³ /h)												Lw	Lt												
			100		150		200		300		400		600				800		1200		1800		2500		3500			
1.4	325 x 75		-	-	-	-	25	-																		Lw	Lt	
			2	4	3	18	4	31																			Vk	Pa
1.9	425 x 75				-	-	-	-	28	-																		
					2,3	12	3	18	4,8	40																		
2.3	525 x 75						-	-	25	-	31	-																
							2,5	12	3,8	30	5	49																
2.8	625 x 75	325 x 125					-	-	20	-	27	-																
							2	8	3	18	4	32																
3.7	825 x 75	425 x 125							-	-	22	-	32															
									2,3	12	3	18	4,9	45														
4.6	1025 x 75	525 x 125							-	-	-	-	26	-	34	-												
	325 x 175								1,8	6	2,5	12	3,6	25	5	49												
5.5	1225 x 75	625 x 125									-	-	23	-	30	-												
	425 x 175	325 x 225									2	8	3	18	4	32												
7.4	825 x 125	525 x 175									-	-	24	-	34	-												
	425 x 225										2,3	10	3	18	4,6	42												
9.2	1025 x 125	625 x 175									-	-	20	-	29	-												
	525 x 225										1,8	5	2,5	12	3,5	24												
11.0	1225 x 125	825 x 175											-	-	23	-	36	-										
	625 x 225												2	8	3	18	4,2	37										
13.8	1025 x 175	825 x 225													2,2	-	32	-	40	-								
															2,4	10	3,7	27	5	49								
16.6	1225 x 175	1025 x 225															27	-	35	-								
																	3	18	4	31								
22.0	1225 x 225		Lw	Lt													23	-	30	-	37	-						
			Vk	Pa													2,3	10	3,2	20	4,2	37						

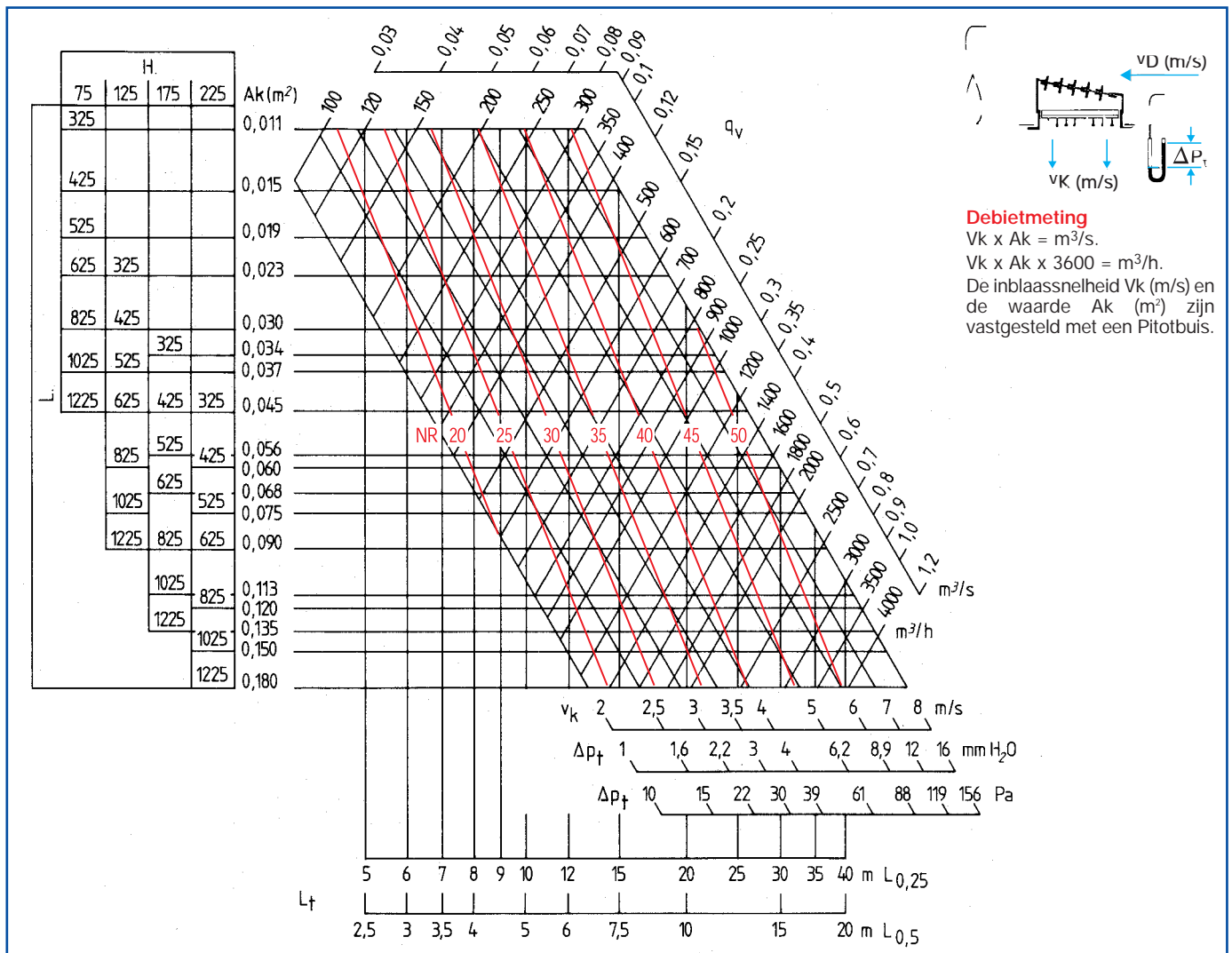
Correcties voor roosters zonder volumeregelaar

ΔPt	NR
x 0,45	- 6

De waarden Lw (NR) houden geen rekening met de demping van de ruimte.

Ronde kanaal roosters

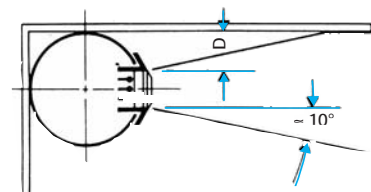
Serie SD 102 - GD 102 - toevoer met plafondeffect - volumeregelaar 100 % open



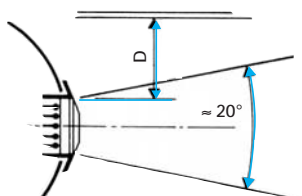
De waarden L_w (NR) houden geen rekening met de demping van de ruimte.

Correcties voor andere V_t

V_t (m/s)	0.25	0.375	0.5	0.625	
Lt	A	x 1	x 0.67	x 0.5	x 0.4
	B	x 0.7	x 0.47	x 0.35	x 0.28



A) Toevoer met plafondeffect voor D kleiner of gelijk aan 30 cm.



B) Toevoer zonder plafondeffect voor D groter dan 30 cm.

Correcties voor de straalafbuiging (α = hoek van de lamellen)

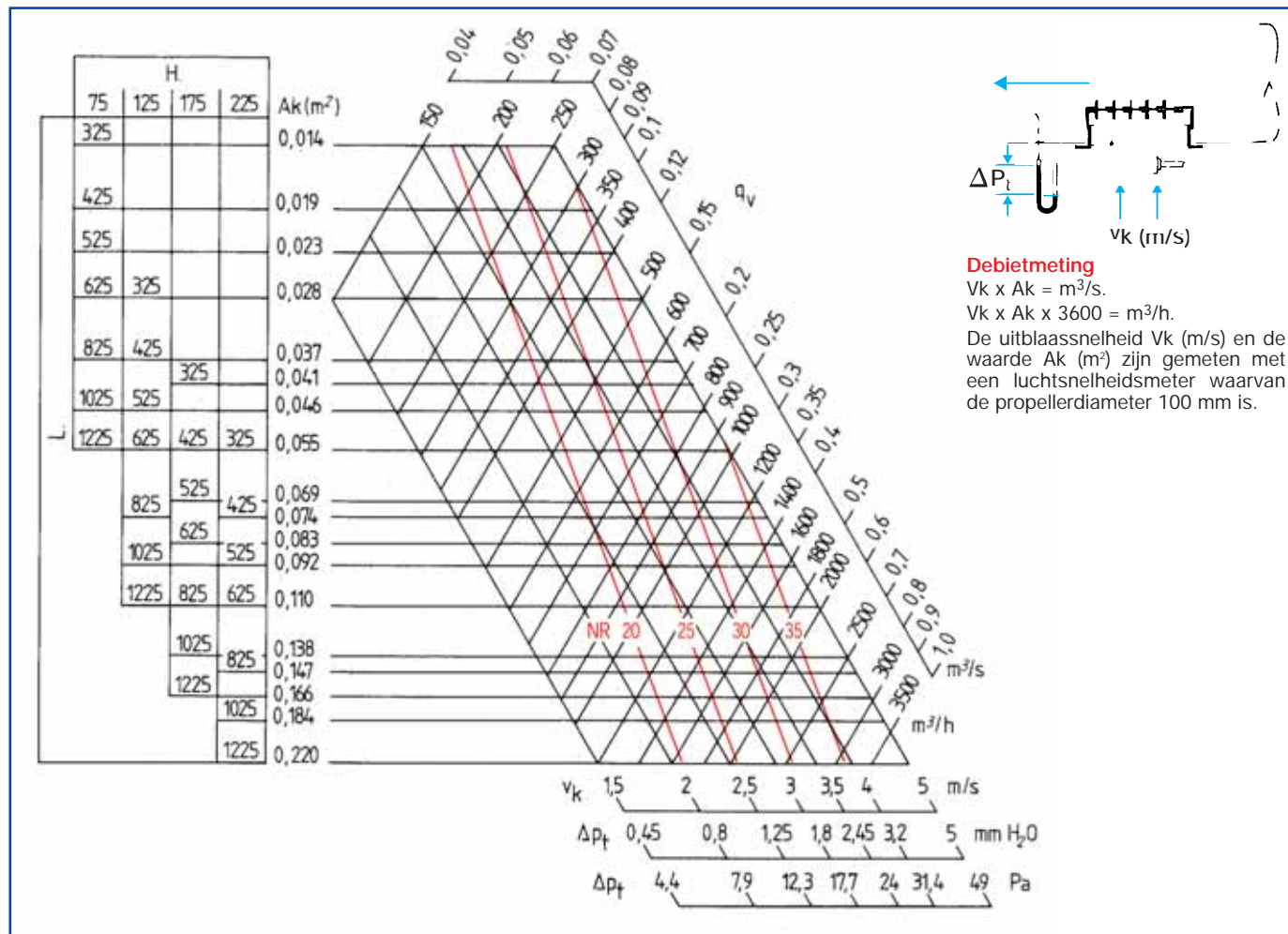
α	Lt	V_k	ΔP_t	L_w
22°	x 0.77	x 1.15	x 1.30	+ 3
45°	x 0.55	x 1.25	x 1.60	+ 6

Correcties voor de volumeregelaar

Geen volumeregelaar	Volumeregelaar 100 % open	Volumeregelaar 50 % open	Volumeregelaar 25 % open
$\Delta P_t \times 0.50$	$\Delta P_t \times 1.00$	$\Delta P_t \times 2.25$	$\Delta P_t \times 5.90$
$L_w - 4$	$L_w + 0$	$L_w + 10$	$L_w + 20$

Ronde kanaal roosters

Serie SD 102 - GD 102 - retour - volumeregelaar 100 % open



De waarden Lw (NR) houden geen rekening met de demping van de ruimte.

Correcties voor de volumeregelaar

Geen volumeregelaar	Volumeregelaar 100 % open	Volumeregelaar 50 % open	Volumeregelaar 25 % open
$\Delta P_t \times 0.45$	$\Delta P_t \times 1.00$	$\Delta P_t \times 2.25$	$\Delta P_t \times 5.90$
Lw - 6	Lw + 0	Lw + 10	Lw + 20