

Dakkappen

Serie AP 639 L - SP 639 L - aluminium of staal



Dakkap AP 639 L

Toepassing

- Toevoer- of retourlucht voor alle luchtbehandelings-systemen.
- Plaatsing op het dak.

Opbouw

- AP 639 L: kader en regenwerende horizontale lamellen van spuitgegoten aluminium.
- SP 639 L: kader en regenwerende horizontale lamellen van gegalvaniseerde plaatstaal.
- Roestvrij staal model leverbaar op aanvraag (type EP 639 L).
- Het binnengedeelte bevat een gegalvaniseerd stalen vogelgaas met vierkante mazen van 12 x 12 mm, Ø 1,2 mm.
- Vaste regenwerende lamellen onder een hoek van 45° en met een onderlinge afstand van 75 mm voor een betere bescherming tegen regeninslag.

Afwerking

- AP 639 L: onbewerkt aluminium.
- SP 639 L: gegalvaniseerd staal.
- Roestvrij staal model van ongepolijst roestvrij staal (304).
- Verfcodes volgens RAL (optie). Zie de lijst met beschikbare kleuren op pagina 235.

Bevestiging

- Zichtbare schroefverbinding in de dakopstand.

Accessoires

- Gegalvaniseerde dakopstand voor een plat dak, code RFL.
- Gegalvaniseerde dakopstand voor een schuin dak, code RFX. (hoek door u op te geven).
- Gegalvaniseerde dakdoorvoerkoker, code DK.
- Gegalvaniseerde scheidingsplaat t.b.v. toevoer en retour lucht, code SP.

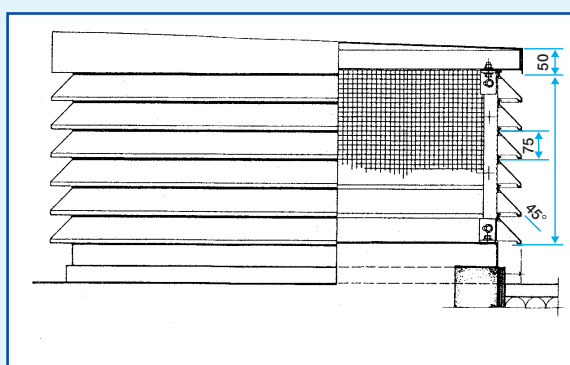
Standaardafmetingen

- Minimum: 400 x 400 mm.
- Maximum: 2800 x 1500 mm.
- Hoogte van de dakkap: minimaal 485 mm, maximaal 1310 mm.
- Andere maten op aanvraag.

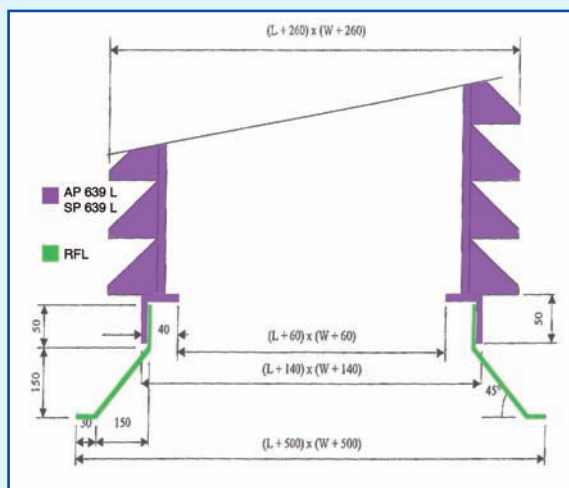
Technische eigenschappen

- Zie de selectietabel op pagina 231.

Detail



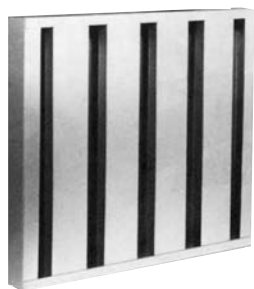
AP 639 - SP 639 - EP 639



Dakkap en dakopstand

Zandvangers

Serie AG 644 - SG 644 - aluminium of staal



Rooster AG 644

Toepassing

- Toevoer- of retourlucht voor alle ventilatie- en airconditioningsystemen.
- Bedoeld voor het afvangen van zand.
- Vangt t/m 80% van de vaste deeltjes in de lucht af.
- Muurmontage

Opbouw

- AG 644: kader en verticale lamellen van onbewerkt aluminium.
- SG 644: kader en verticale lamellen van gegalvaniseerd staal.
- Ruimte tussen de lamellen 50 mm.

Afwerking

- AG 644: onbewerkt aluminium.
- SG 644: gegalvaniseerd staal.
- Geen verf beschikbaar.

Bevestiging

- Bevestig het kader met schroeven in de muur.

Accessoires

- S: gegalvaniseerd stalen vogelgaas (12 x 12 x Ø 1,2 mm).
- T: roestvrij staal vogelgaas (5 x 5 x Ø 0,7 mm).
- I: gegalvaniseerd stalen insectengaas (1 x 1 x Ø 0,4 mm).
- Z: montageprofiel voor het monteren van meerdere elementen in de hoogterichting en het afvoeren van de vaste deeltjes.

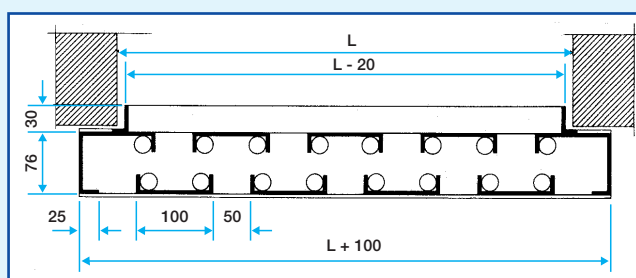
Standaardafmetingen

- Serie beschikbaar in de maten 450 x 200 t/m 1200 x 1950 mm in stappen van 50 mm.
- Andere maten op aanvraag.

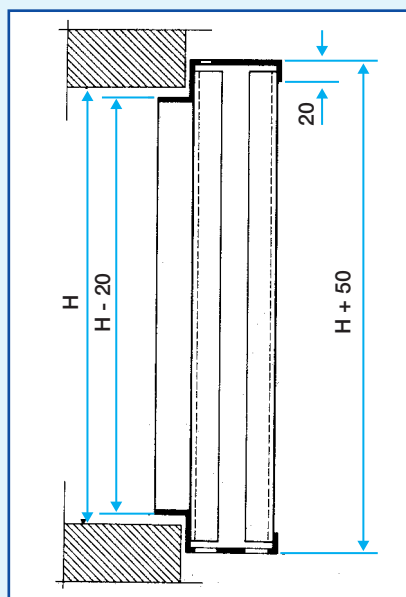
Technische eigenschappen

- Drukverlies ΔP_t (Pa) en filtercapaciteit F(%), zie hiernaast.

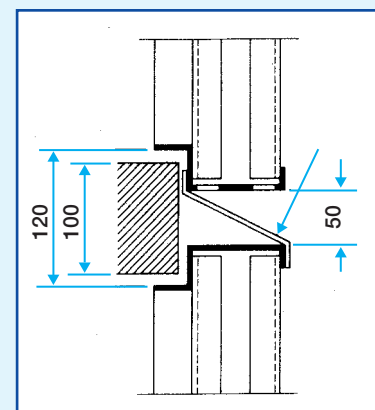
Detail



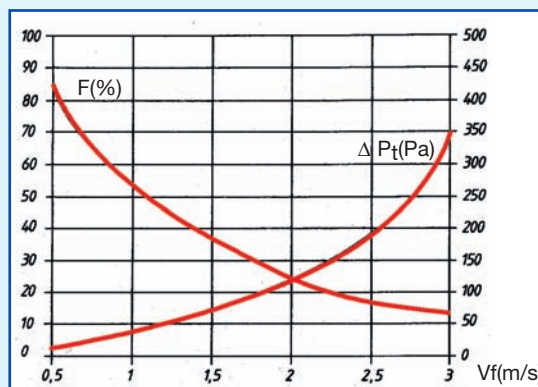
AG en SG 644: horizontale doorsnede



AG en SG 644: verticale doorsnede



Profiel Z



Selectiediaagram: filtercapaciteit en drukverlies afhankelijk van de doorstroomsnelheid.

Dakkappen

Serie SP 639 L - AP 639 L - EP 639 L

Selectie gebaseerd op 30 Pa

SP 639 L, AP 639 L en EP 639 L

luchtcapaciteit in m³/h

Aantal schoepen	5	6	7	8	9	10	11	12	13	14	15	16
Hoogte H (mm)	485	560	635	710	785	860	935	1010	1085	1160	1235	1310
L (mm) inwendig	breedte W in mm inwendig											
	400	500	600	700	800	900	1000	1100	1200	1300	1400	1500
400	3300											
500	3800	5100										
600	4400	5800	7300									
700	4900	6500	8200	10000					m ³ /h			
800	5500	7100	9000	11000	13100							
900	6000	7800	9800	11900	14200	16500						
1000	6500	8500	10600	12900	15200	17800	20400					
1100	7100	9200	11400	13800	16300	19000	21800	24700				
1200	7600	9900	12200	14800	17400	20200	23100	26200	29400			
1300	8200	10500	13100	15800	18500	21400	24500	27700	31000	34500		
1400	8700	11200	13900	16700	19600	22700	25900	29200	32700	36300	40000	
1500	9300	11900	14700	17600	20700	23900	27200	30700	34300	38000	41900	45900
1600	9800	12600	15500	18600	21800	25100	28600	32200	35900	39800	43900	48000
1700	10300	13300	16300	19500	22900	26300	29900	33700	37600	41500	45700	50000
1800	10900	14000	17100	20500	24000	27600	31300	35200	39200	43300	47600	52000
1900	11400	14600	18000	21400	25000	28800	32700	36700	40900	45100	49500	54100
2000	12000	15300	18800	22400	26100	30000	34000	38200	42500	46900	51400	56100
2100	12500	16000	19600	23300	27200	31200	35400	39700	44100	48700	53300	58200
2200	13100	16700	20400	24300	28300	32500	36700	41200	45700	50400	55200	60200
2300	13600	17300	21200	25200	29400	33700	38100	42700	47400	52200	57200	62300
2400	14200	18000	22000	26200	30500	34900	39500	44200	49000	53900	59000	64300
2500	14700	18700	22900	27100	31600	36100	40800	45700	50700	55700	61000	66300
2600	15200	19400	23700	28100	32600	37400	42200	47200	52300	57500	62900	68400
2700	15800	20100	24500	29100	33700	38600	43500	48700	53900	59300	64800	70400
2800	16300	20800	25300	30000	34800	39800	44900	50100	55500	61000	66700	72500