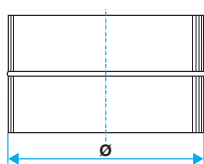


Gegalvaniseerde koppelstukken

Mannelijke koppelstuk: RM



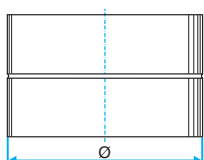
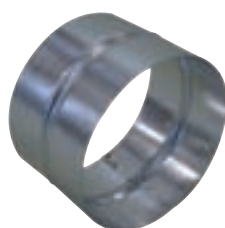
TOEPASSINGSGEBIED

- Voor aansluiten van twee kanalen.

ASSORTIMENT **R9**

Ø	Code
80	11093041
100	11093042
125	11093043
160	11093045
200	11093046
250	11093047
315	11093048
355	11093049
400	11093050
450	11093051
500	11093052
560	11094130
630	11093053
710	11094131
800	11093054
900	11094132
1000	11093055
1120	11094133
1250	11094134

Vrouwelijke koppelstuk: RF



TOEPASSINGSGEBIED

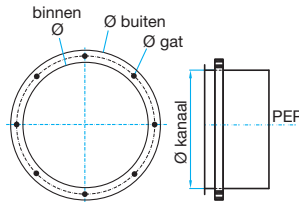
- Voor koppelen van twee accessoires.

ASSORTIMENT **R9**

Ø	Code
80	11093061
100	11093062
125	11093063
160	11093065
200	11093066
250	11093067
315	11093068
355	11093069
400	11093070
450	11093071
500	11093072
560	11094135
630	11093073
710	11094136
800	11093074
900	11094137
1000	11093075
1120	11094138
1250	11094139

Gegalvaniseerde koppelstukken

Vlakke flens: RB



TOEPASSINGSGBIED

- Afneembare flens.

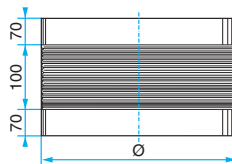
INSTALLATIE

- Wordt geplaatst met een PEP die op het uiteinde van elk kanaal wordt bevestigd.
- Diameter van de gaten:
 - 4 gaten, Ø 8 x 16 tot en met de flens Ø 100.
 - 8 gaten, Ø 8 x 16 tot en met de flens Ø 250.
 - 8 gaten, Ø 10 x 20 tot en met de flens Ø 450.
 - 12 gaten, Ø 12 x 24 tot en met de flens Ø 630.
 - 16 gaten, Ø 12 x 24 tot en met de flens Ø 1000.
 - 20 gaten, Ø 12 x 24 tot en met de flens Ø 1.250.

ASSORTIMENT R9

Ø kanaal	Ø binnen	Ø buiten	Code
80	85	135	11094950
100	105	155	11094951
125	130	180	11094952
160	165	215	11094953
200	205	255	11094954
250	255	305	11094955
315	320	380	11094956
355	360	420	11094957
400	405	475	11094958
450	455	525	11094959
500	505	585	11094960
560	566	646	11094145
630	636	716	11094961
710	716	796	11094146
800	806	906	11094962
900	908	1008	11094147
1000	1008	1108	11094963
1120	1128	1228	11094148
1250	1258	1358	11094149

Flexibele mannelijke koppelstuk: RMS



TOEPASSINGSGBIED

- Voor aansluiten van twee kanalen waarbij rekening moet worden gehouden met:
 - mogelijke uitzetting van de kanalen.
 - kanalen die niet mooi aansluiten.
 - trillingwerende koppeling.

BESCHRIJVING

- Samengesteld uit 2 metalen manchetten (70 mm) en een mof van soepele stof, vooraf gevormd op de juiste diameter.
- Kan worden afgedicht.
- Drukgebied tijdens werking: 0-1500 Pa.
- Temperatuurbereik tijdens permanente werking: maximaal 130° C.

ASSORTIMENT R9

Ø	Code
80	11094930
100	11094931
125	11094932
160	11094933
200	11094934
250	11094935
315	11094936
355	11094937
400	11094938
450	11094939
500	11094940
560	11094942
630	11094941